

VER.2
ANTI+

GALLZ

overdose

Assembly Manual

ありがとうございます。

この度は、OVERDOSE製品をお買い上げいただきまして、誠にありがとうございます。
本製品の性能を十分に発揮させる為に本説明書をよくお読みになり、ご理解頂いた上でご使用ください。

Thank you

Thank you for selecting the OVERDOSE product. The this instruction manual you are reading was designed to be easy to follow yet thorough in its explanations.

取扱いの注意

組み立て中は小さなお子様のそばに、工具等の危険なものを置かないようにしてください。

送信機、受信機は説明書にしたがって取り扱ってください。
走行後は必ず受信機、送信機のスイッチをオフにし、走行用バッテリーのコネクターを外してください。

バッテリーの取扱い、充電は説明書にしたがって取り扱ってください。

配線コードのショートなどに注意してください。

Important

Build this kit in an area away from small children. Tools, parts, and liquids can be dangerous.

Follow the operating instructions for the radio equipment at all times.

Always turn off the radio system and unplug the battery pack when not using the car.

Follow the operating instructions for batteries and charger at all times.

Insulate any exposed electrical wiring to prevent dangerous short circuits.

別に用意する物

- ・2チャンネルプロポ、スピードコントローラー、サーボ、ジャイロ
- ・走行用Li-Poバッテリー
- ・走行用バッテリー充電器
- ・モーター
- ・タイヤ、ホイール
- ・ボディ
- ・サーボセイバー
- ・スパークギア、ピニオンギア

Equipment Needed

- ・ Two channel R/C surface radio system electric speed control and Gyro
- ・ Li-Po battery pack
- ・ Battery Charger
- ・ Motor
- ・ Tire and wheel
- ・ Body
- ・ Servo Saver
- ・ Spur Gear, Pinion gear

別に用意する工具

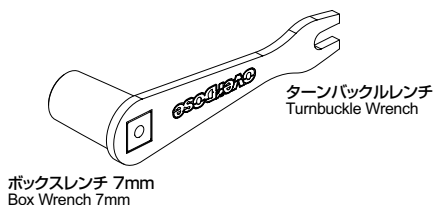
- ・ ニッパー
- ・ ラジオペンチ
- ・ ノギス
- ・ ネジ止め剤
- ・ ホビーナイフ
- ・ グリス
- ・ 六角レンチ 1.5mm、2.0mm

Tool Recommended

- ・ Side Cutter
- ・ Needle Nosed Pliers
- ・ Calipers
- ・ Thread Lock
- ・ Hobby Knife
- ・ Grease
- ・ Hex Wrench 1.5mm, 2.0mm

キットに入っている工具

Included Items



overdose

WELD techniques factory co.,Ltd.

www.weld-jp.com

Made in Japan

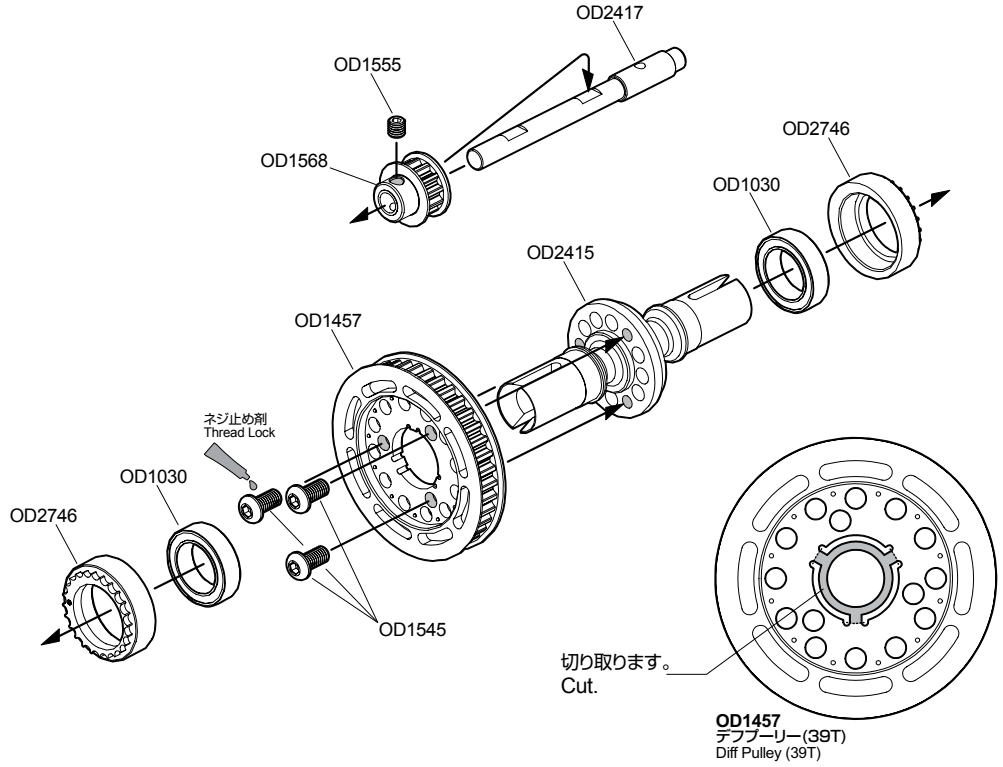
BAG **A** 1 - 8

x 1
OD1555
 セットスクリュー M3x3mm
 Set Screw M3x3mm

x 3
OD1545
 ボタンヘッドソケットスクリュー M3x6mm
 Button Head Socket Screw M3x6mm

x 2
OD1030
 ローフリクションボールベアリング 10x15x4mm
 Low Friction Bearing 10x15x4mm

1 リヤドライブトレインの組み立て
 Rear Drive Train Assembly

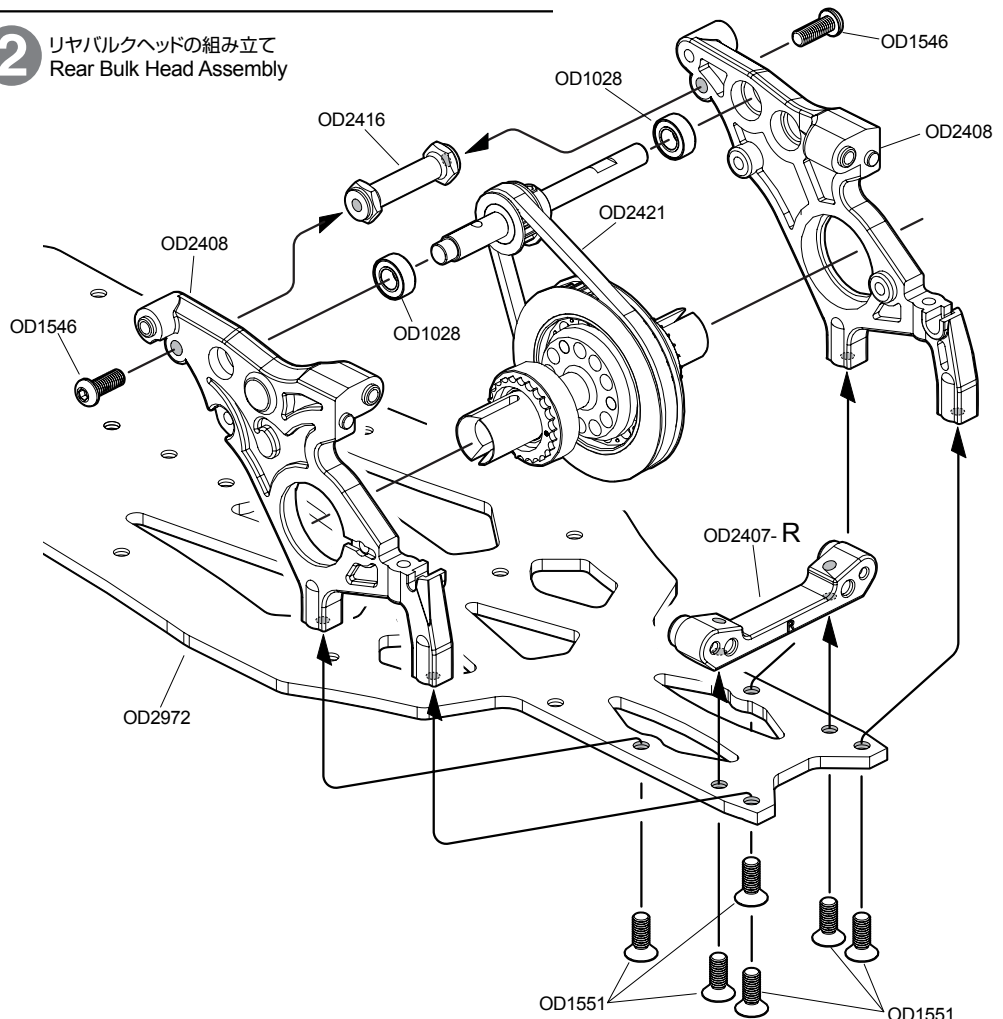


x 6
OD1551
 フラットヘッドソケットスクリュー M3x8mm
 Flat Head Socket Screw M3x8mm

x 2
OD1546
 ボタンヘッドソケットスクリュー M3x8mm
 Button Head Socket Screw M3x8mm

x 2
OD1028
 ローフリクションボールベアリング 4x8x3mm
 Low Friction Bearing 4x8x3mm

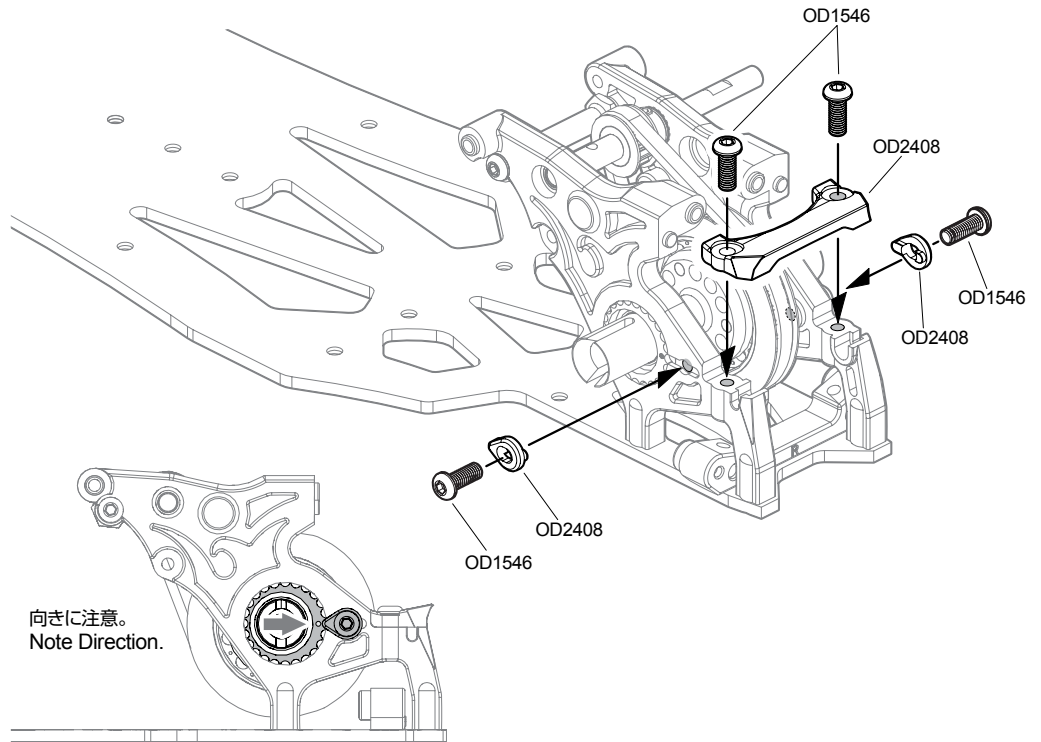
2 リヤバルクヘッドの組み立て
 Rear Bulk Head Assembly





OD1546 x 4
 ボタンヘッドソケットスクリュー M3x8mm
 Button Head Socket Screw M3x8mm

3 リヤバルクヘッドの組み立て
 Rear Bulk Head Assembly



OD1551 x 2
 フラットヘッドソケットスクリュー M3x8mm
 Flat Head Socket Screw M3x8mm

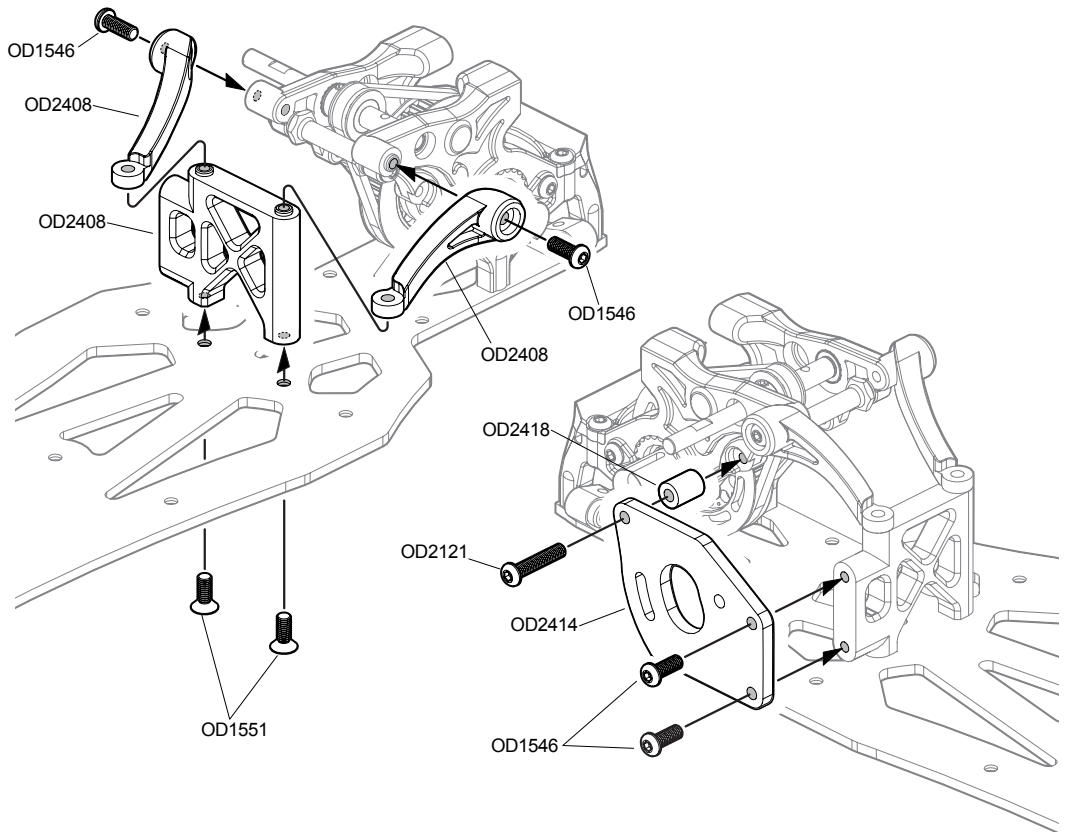


OD1546 x 4
 ボタンヘッドソケットスクリュー M3x8mm
 Button Head Socket Screw M3x8mm



OD2121 x 1
 ボタンヘッドソケットスクリュー M3x15mm
 Button Head Socket Screw M3x15mm

4 リヤバルクヘッドの組み立て
 Rear Bulk Head Assembly



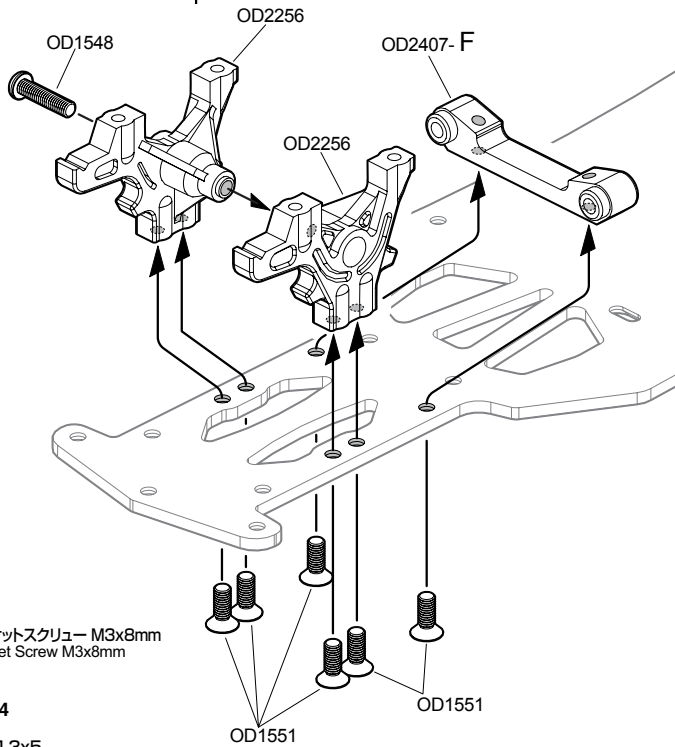


OD1546
ボタンヘッドソケットスクリュー M3x8mm
Button Head Socket Screw M3x8mm



OD1548
ボタンヘッドソケットスクリュー M3x12mm
Button Head Socket Screw M3x12mm

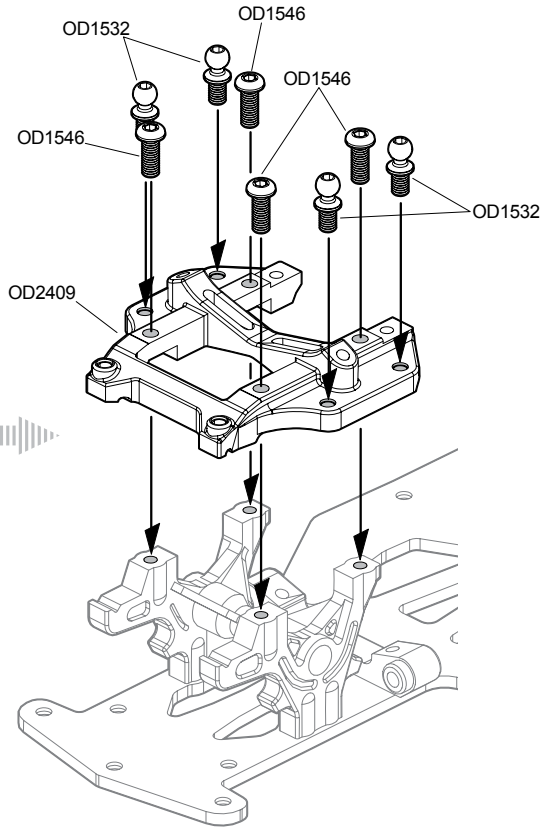
5 フロントバルクヘッドの取り付け Front Bulk Head Installation



OD1551
フラットヘッドソケットスクリュー M3x8mm
Flat Head Socket Screw M3x8mm



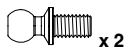
OD1532
ボールスタッド4.3x5
Ball Stud 4.3x5



OD1551
フラットヘッドソケットスクリュー M3x8mm
Flat Head Socket Screw M3x8mm



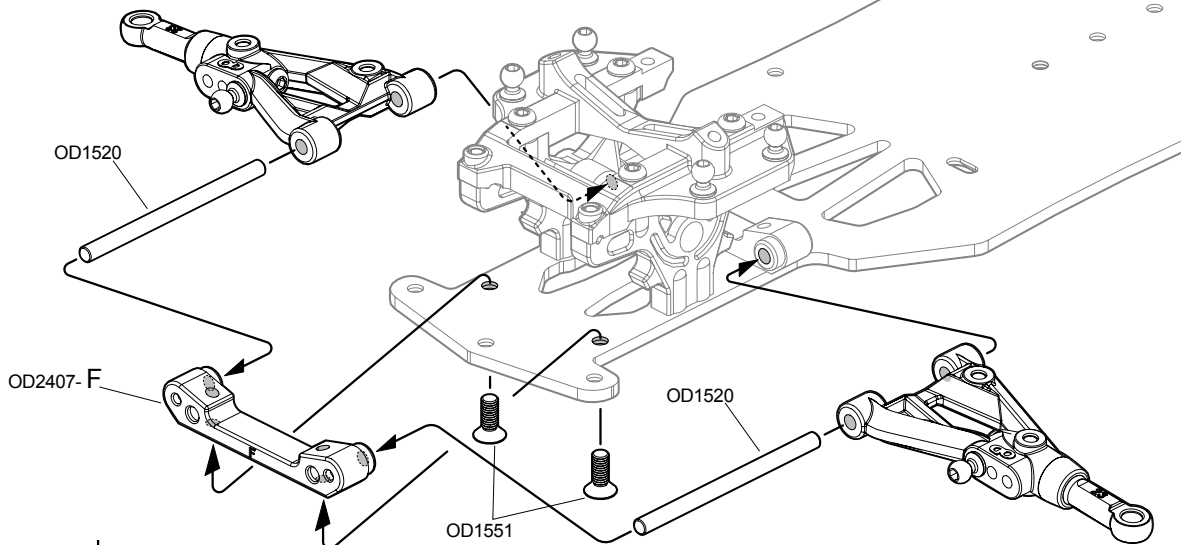
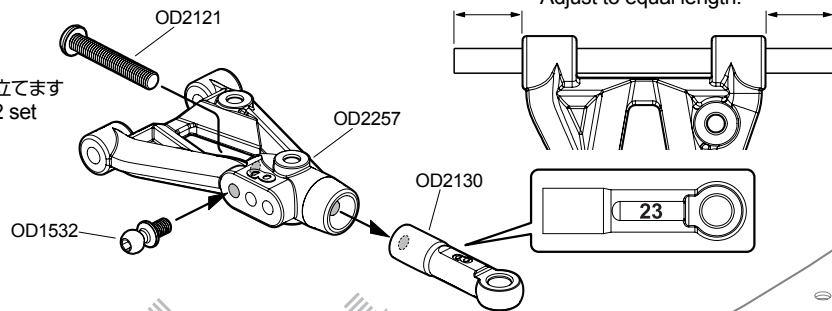
OD2121
ボタンヘッドソケットスクリュー M3x15mm
Button Head Socket Screw M3x15mm



OD1532
ボールスタッド4.3x5
Ball Stud 4.3x5

6 フロントサスペンションの組み立て Front Suspension Assembly

2セット組み立てます
Assembly 2 set





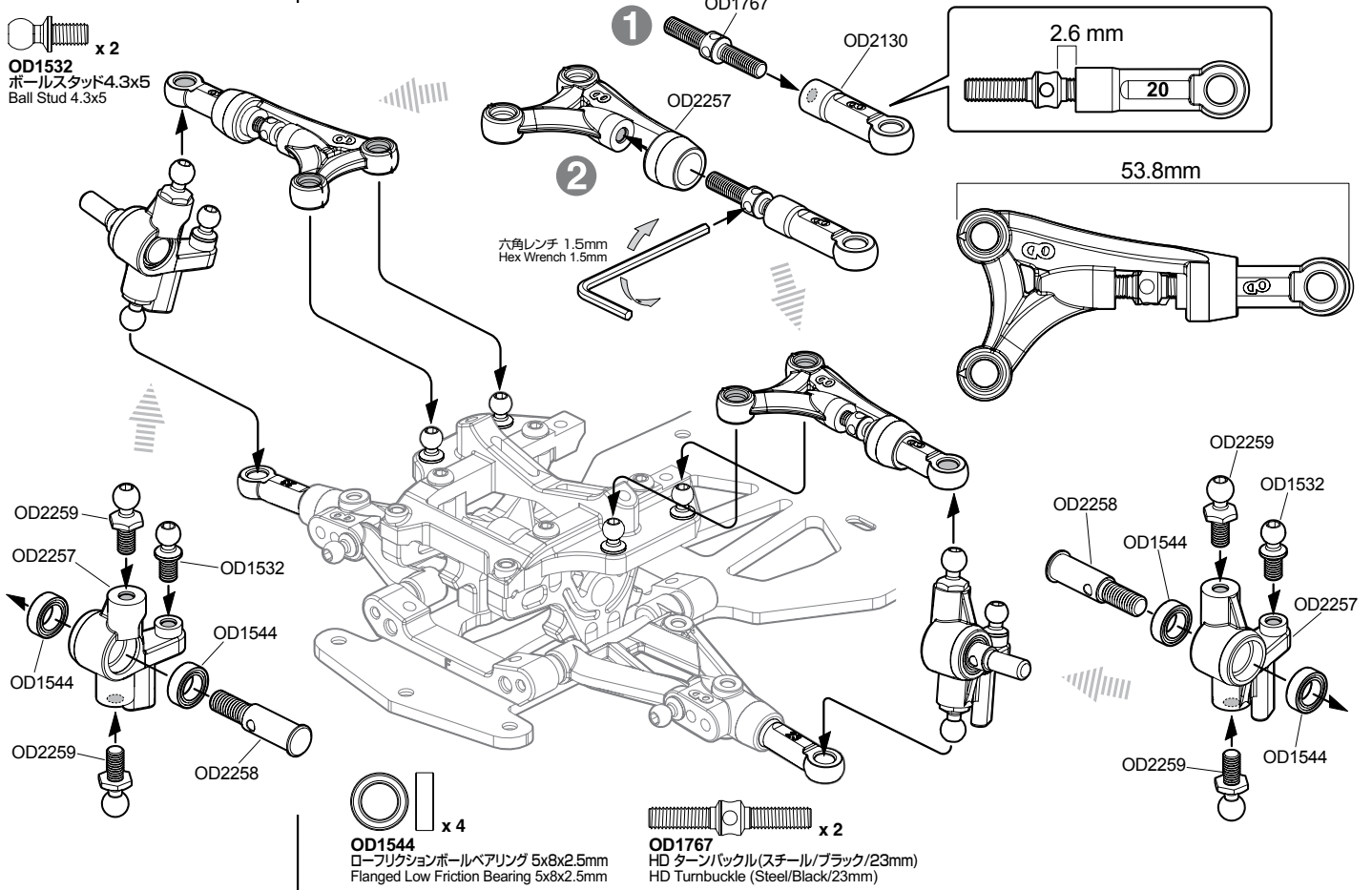
OD2259
キングピンボールスタッド4.8x6
King Pin Ball Stud 4.8x6



OD1532
ボールスタッド4.3x5
Ball Stud 4.3x5

7 フロントサスペンションの組み立て
Front Suspension Assembly

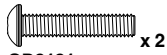
2セット組み立てます
Assembly 2 set



OD1544
ローフリクションボールベアリング 5x8x2.5mm
Flanged Low Friction Bearing 5x8x2.5mm



OD1767
HD ターンバックル(スチール/ブラック/23mm)
HD Turnbuckle (Steel/Black/23mm)



OD2121
ボタンヘッドソケットスクリュー M3x15mm
Button Head Socket Screw M3x15mm



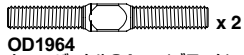
OD1534
ボールスタッド4.8x5
Ball Stud 4.8x5



OD1532
ボールスタッド4.3x5
Ball Stud 4.3x5

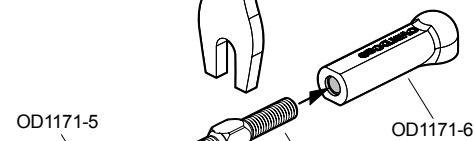


OD2422
ローフリクションボールベアリング 4x7x2.5mm
Low Friction Bearing 4x7x2.5mm



OD1964
ターンバックル24mm(ブラック)
Turnbuckle 24mm (Black)

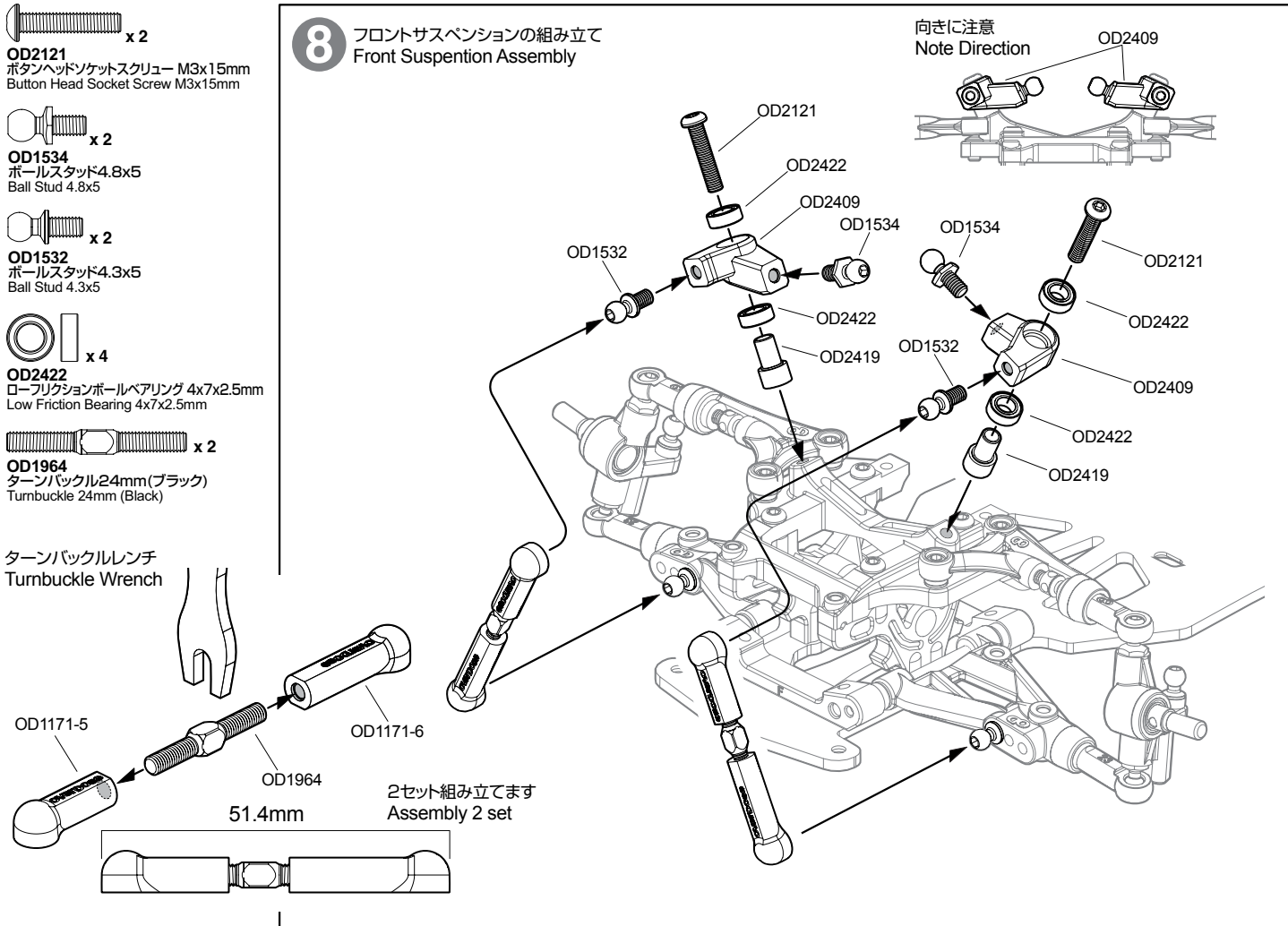
ターンバックルレンチ
Turnbuckle Wrench



2セット組み立てます
Assembly 2 set

8 フロントサスペンションの組み立て
Front Suspension Assembly

向きに注意
Note Direction



BAG
B
9 - 14



x 3
OD1546
ボタンヘッドソケットスクリュー M3x8mm
Button Head Socket Screw M3x8mm



x 1
OD1547
ボタンヘッドソケットスクリュー M3x10mm
Button Head Socket Screw M3x10mm



x 2
OD1556
セットスクリュー M3x8mm
Set Screw M3x8mm



x 1
OD1532
ボールスタッド4.3x5
Ball Stud 4.3x5

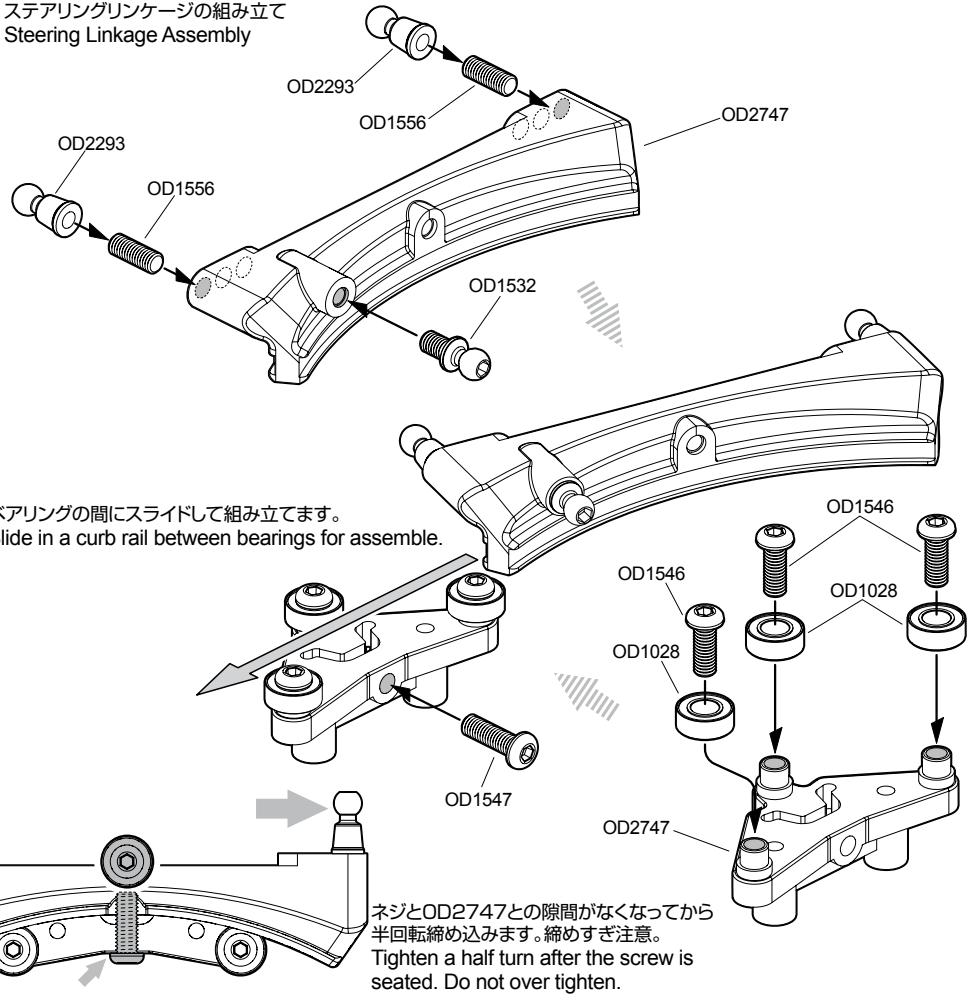


x 2
OD2293
ボールスタッド 4.3 (4mmロング)
Ball Stud 4.3 (4mm Long)



x 3
OD1028
ローフリクションボールベアリング 4x8x3mm
Low Friction Bearing 4x8x3mm

9 ステアリングリンケージの組み立て
Steering Linkage Assembly

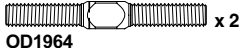


ベアリングの間にスライドして組み立てます。
Slide in a curb rail between bearings for assemble.

ネジとOD2747との隙間がなくなってから
半回転締め込みます。締めすぎ注意。
Tighten a half turn after the screw is
seated. Do not over tighten.

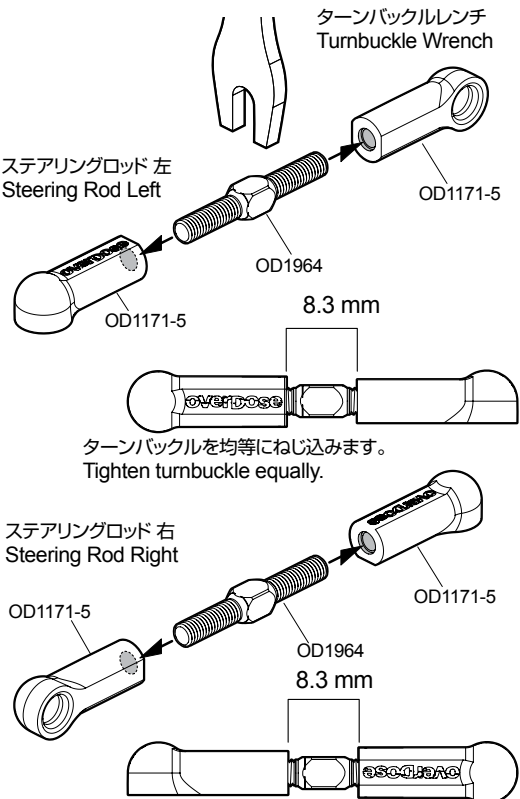


x 2
OD1551
フラットヘッドソケットスクリュー M3x8mm
Flat Head Socket Screw M3x8mm



x 2
OD1964
ターンバックル24mm(ブラック)
Turnbuckle 24mm (Black)

10 ステアリングリンケージの組み立て
Steering Linkage Assembly



ターンバックルレンチ
Turnbuckle Wrench

ステアリングロッド 左
Steering Rod Left

OD1171-5

OD1964

8.3 mm

ターンバックルを均等にねじ込みます。
Tighten turnbuckle equally.

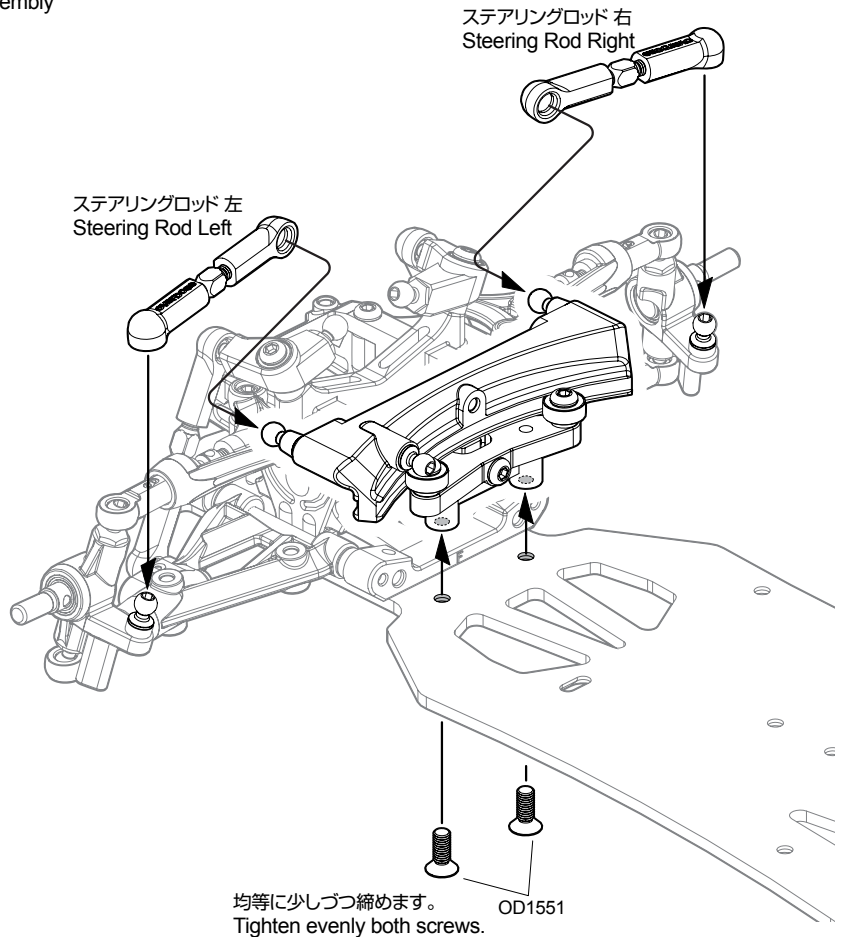
ステアリングロッド 右
Steering Rod Right

OD1171-5

OD1171-5

OD1964

8.3 mm



ステアリングロッド 右
Steering Rod Right

ステアリングロッド 左
Steering Rod Left

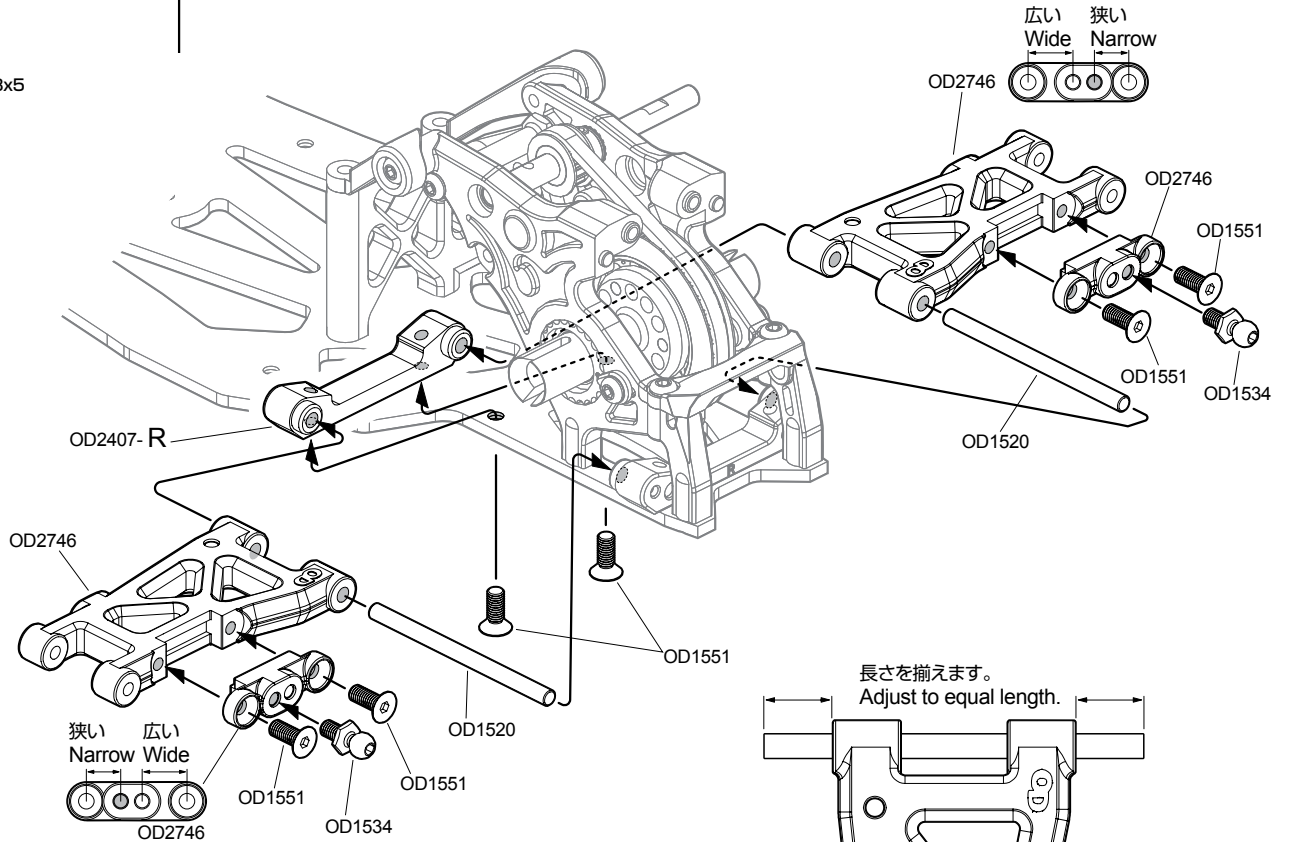
均等に少しづつ締めます。
Tighten evenly both screws.

OD1551

OD1551 x 6
 フラットヘッドソケットスクリュー M3x8mm
 Flat Head Socket Screw M3x8mm

OD1534 x 2
 ボールスタッド4.8x5
 Ball Stud 4.8x5

11 リヤサスペンションの組み立て
 Rear Suspension Assembly

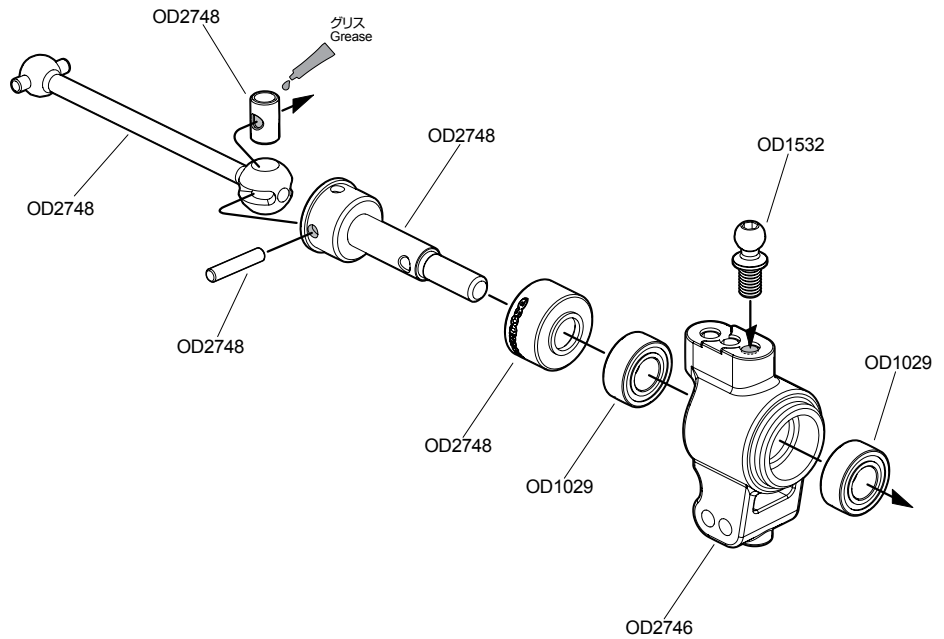


OD1532 x 2
 ボールスタッド4.3x5
 Ball Stud 4.3x5

OD1029 x 4
 ローフリクションボールベアリング 5x10x4mm
 Low Friction Bearing 5x10x4mm

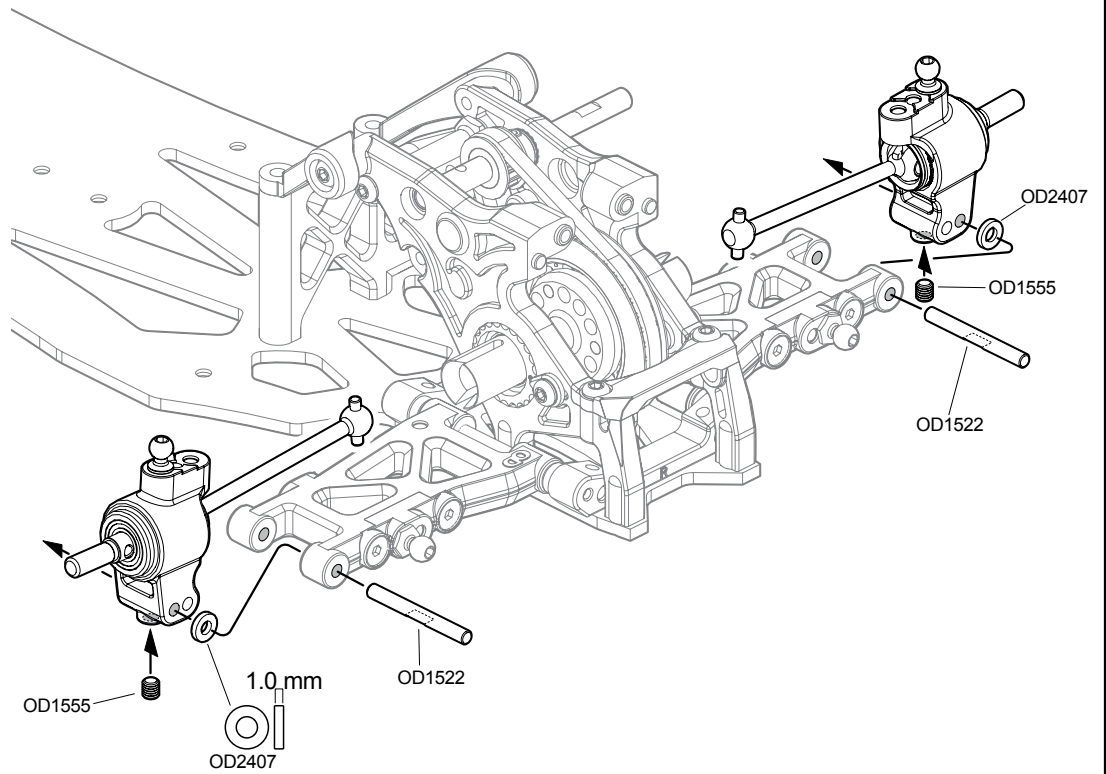
12 リヤハブキャリアの組み立て
 Rear Hub Carrier Assembly

2セット組み立てます
 Assembly 2 set



x 2
OD1555
 フラットヘッドソケットスクリュー M3x3mm
 Set Screw M3x3mm

13 リヤサスペンションの組み立て
 Rear Suspension Assembly



x 2
OD1551
 フラットヘッドソケットスクリュー M3x8mm
 Flat Head Socket Screw M3x8mm

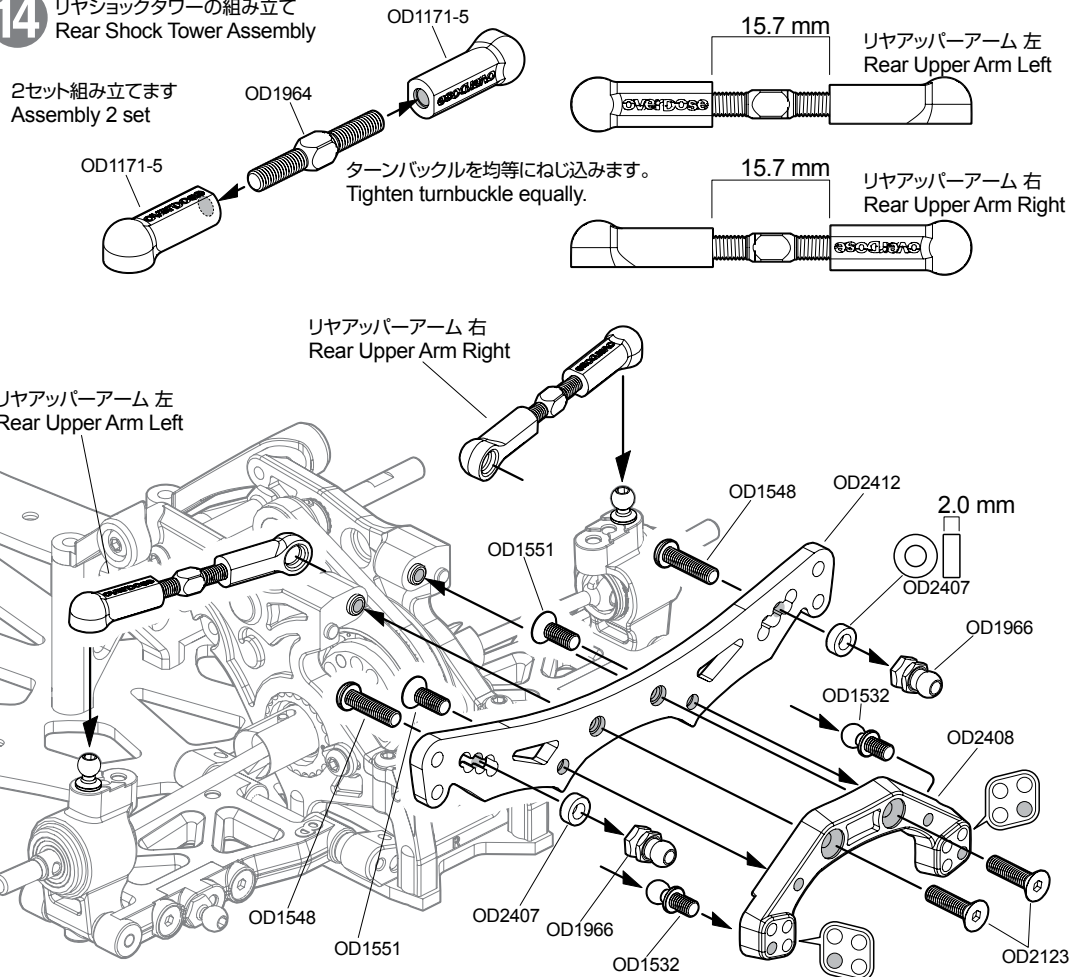
x 2
OD2123
 フラットヘッドソケットスクリュー M3x12mm
 Flat Head Socket Screw M3x12mm

x 2
OD1548
 ボタンヘッドソケットスクリュー M3x12mm
 Button Head Socket Screw M3x12mm

x 2
OD1532
 ボールスタッド4.3x5
 Ball Stud 4.3x5

x 2
OD1964
 ターンバックル24mm(ブラック)
 Turnbuckle 24mm (Black)

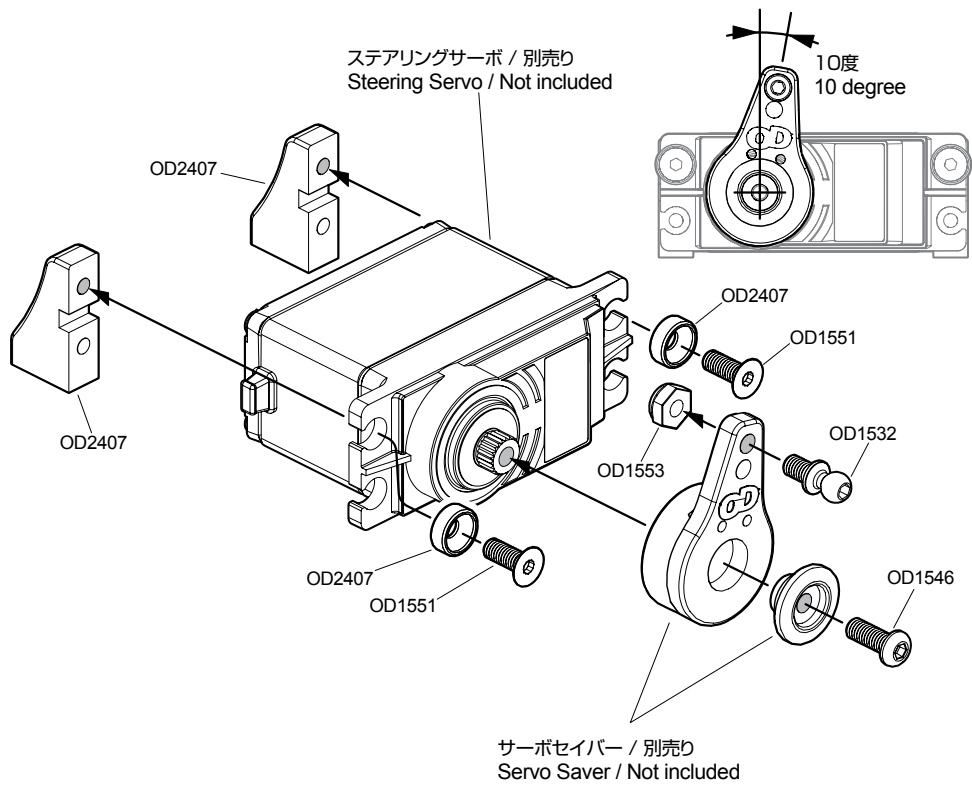
14 リヤショックタワーの組み立て
 Rear Shock Tower Assembly





BAG **C** 15 - 24

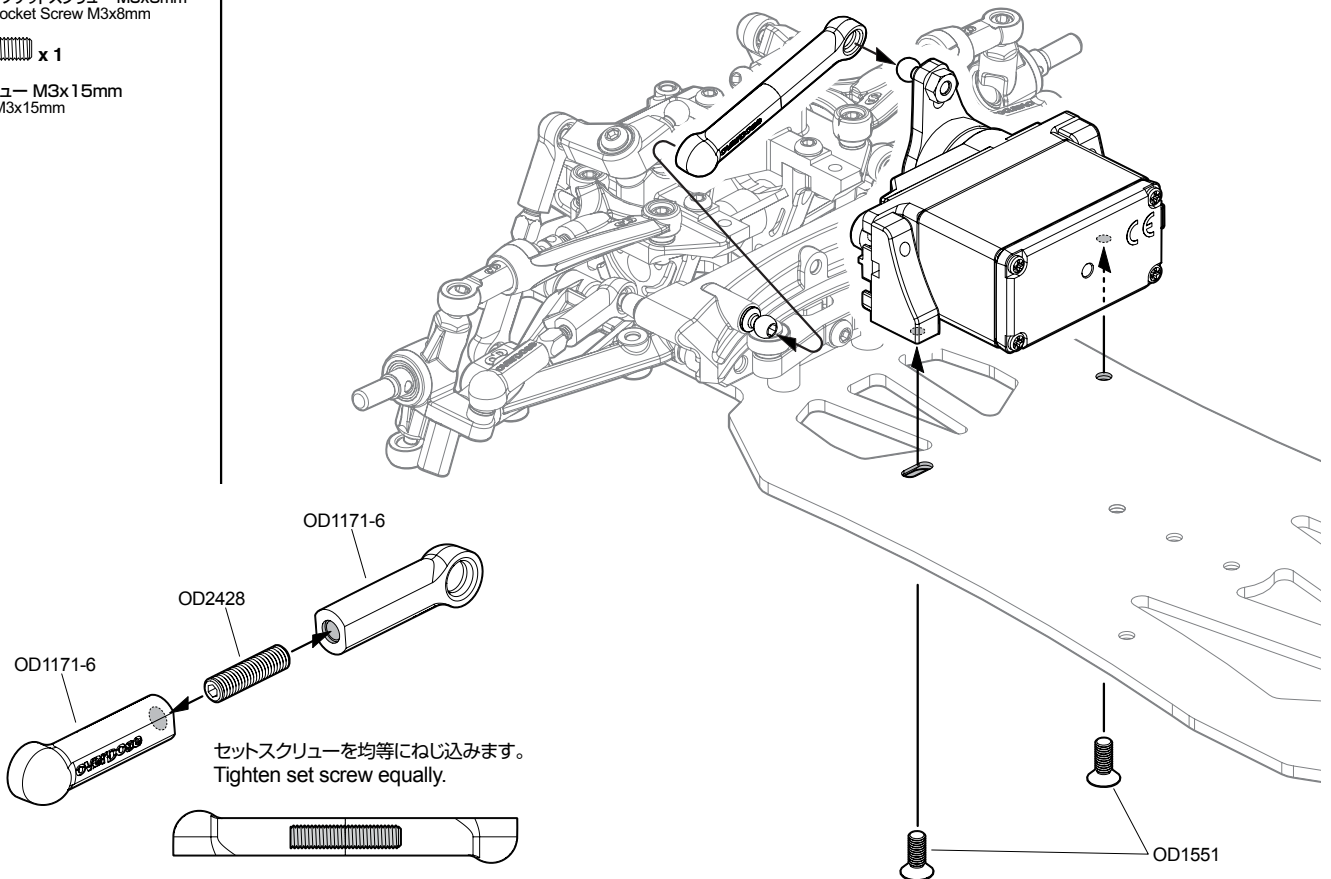
-  x 2
OD1551
フラットヘッドソケットスクリュー M3x8mm
Flat Head Socket Screw M3x8mm
-  x 1
OD1546
ボタンヘッドソケットスクリュー M3x8mm
Button Head Socket Screw M3x8mm
-  x 1
OD1532
ボールスタッド4.3x5
Ball Stud 4.3x5
-  x 1
OD1553
M3ナイロンナット (薄型)
Lock Nut M3 (Thin Type)

15 ステアリングサーボの組み立て
Steering Servo Assembly



-  x 2
OD1551
フラットヘッドソケットスクリュー M3x8mm
Flat Head Socket Screw M3x8mm
-  x 1
OD2428
セットスクリュー M3x15mm
Set Screw M3x15mm

16 ステアリングサーボの取り付け
Steering Servo Installation



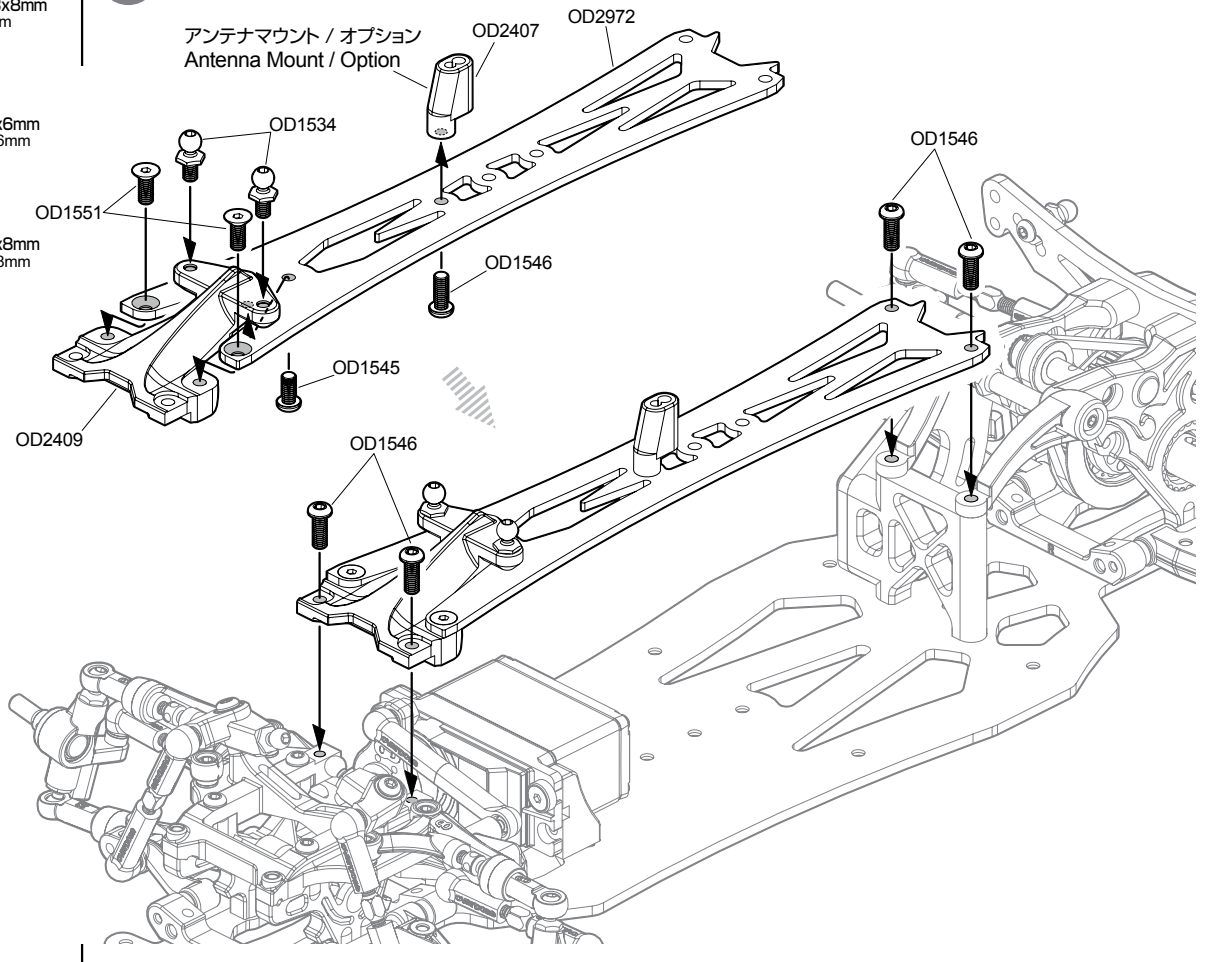
x 2
OD1551
 フラットヘッドソケットスクリュー M3x8mm
 Flat Head Socket Screw M3x8mm

x 1
OD1545
 ボタンヘッドソケットスクリュー M3x6mm
 Button Head Socket Screw M3x6mm

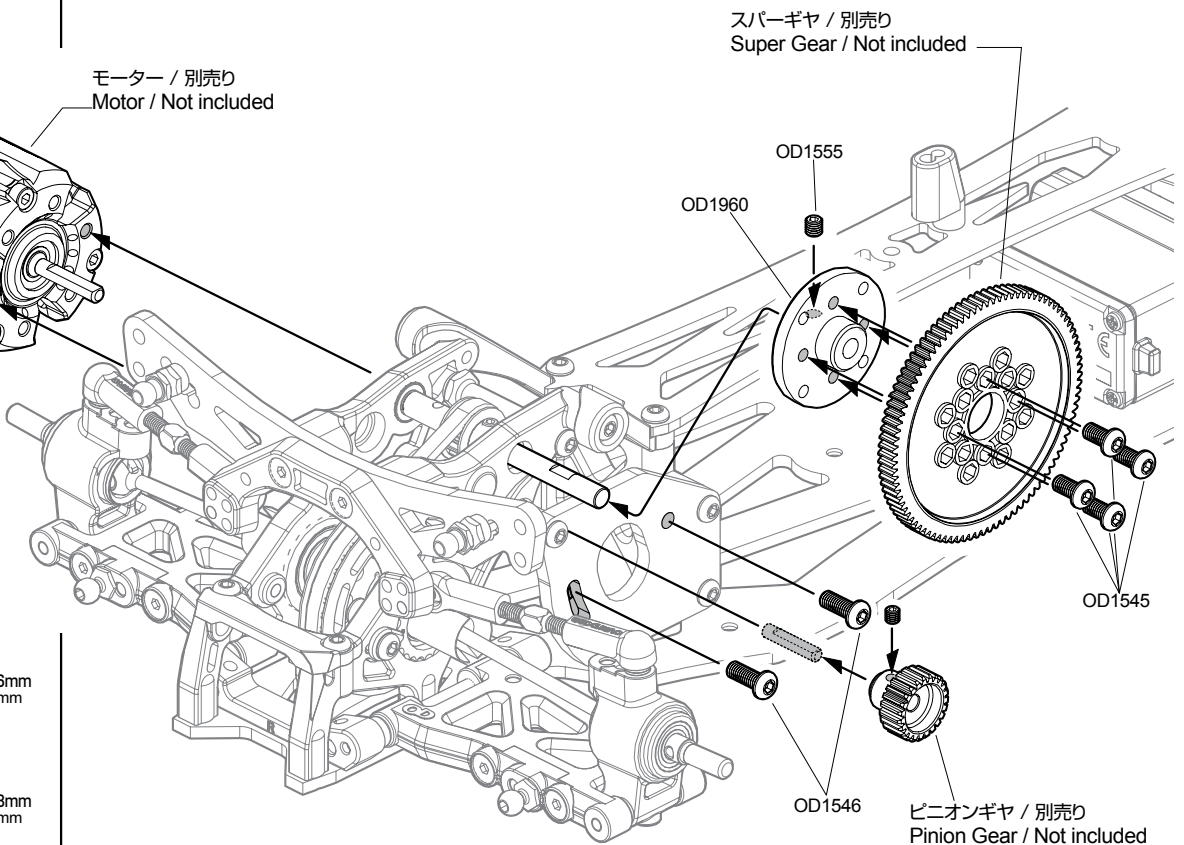
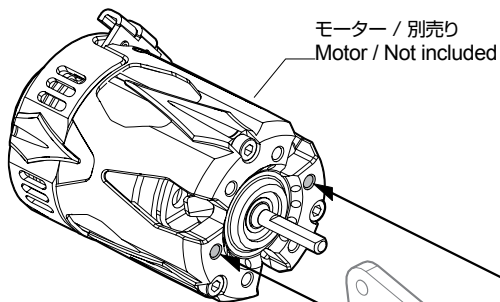
x 5
OD1546
 ボタンヘッドソケットスクリュー M3x8mm
 Button Head Socket Screw M3x8mm

x 2
OD1534
 ボールスタッド4.8x5
 Ball Stud 4.8x5

17 アッパーデッキの取り付け
 Upper Deck Installation



18 モーターの取り付け
 Motor Installation



x 4
OD1545
 ボタンヘッドソケットスクリュー M3x6mm
 Button Head Socket Screw M3x6mm

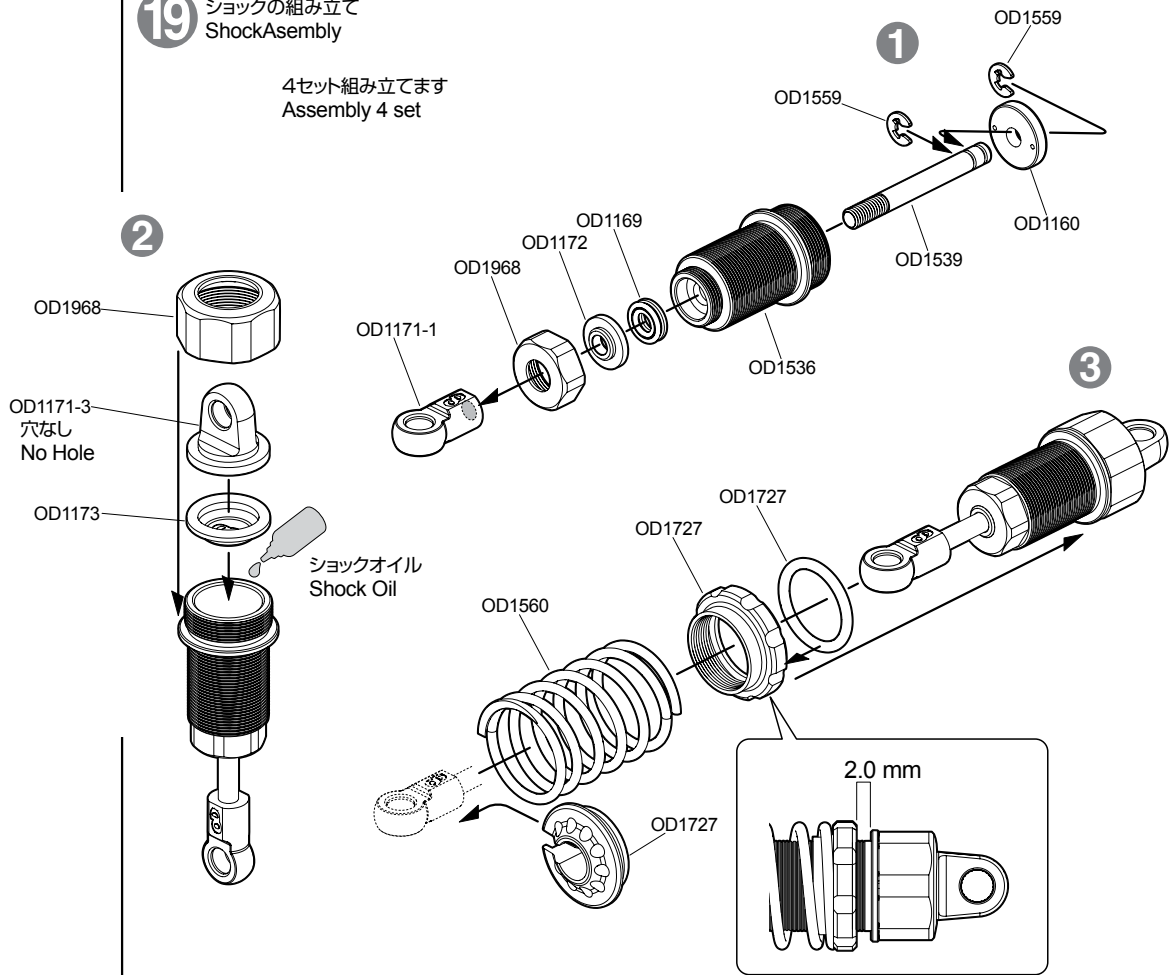
x 2
OD1546
 ボタンヘッドソケットスクリュー M3x8mm
 Button Head Socket Screw M3x8mm

x 2
OD1555
 セットスクリュー M3x3mm
 Set Screw M3x3mm

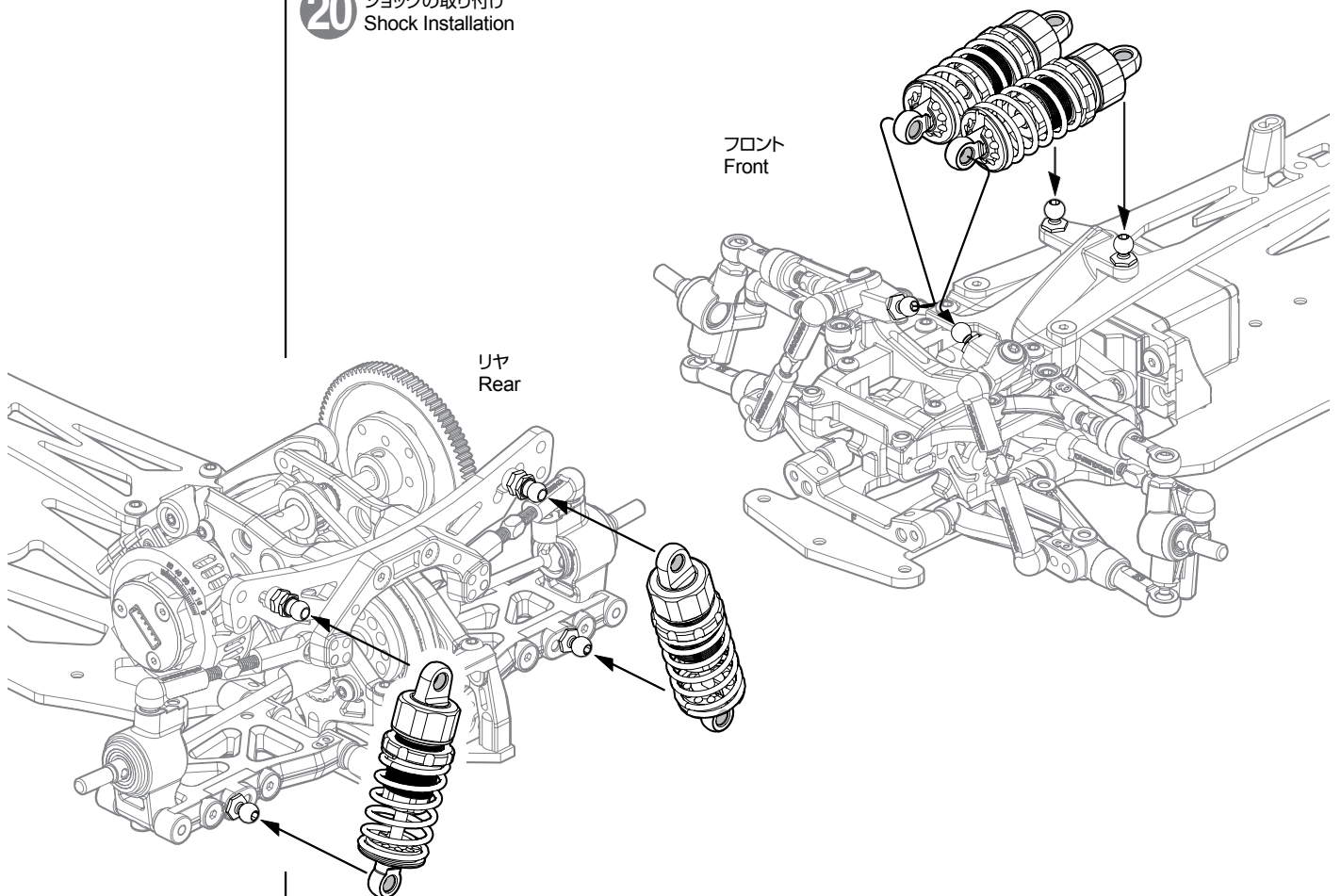
 x 8
OD1559
 Eリング (E-2)
 E Clip (E-2)

19 ショックの組み立て Shock Assembly

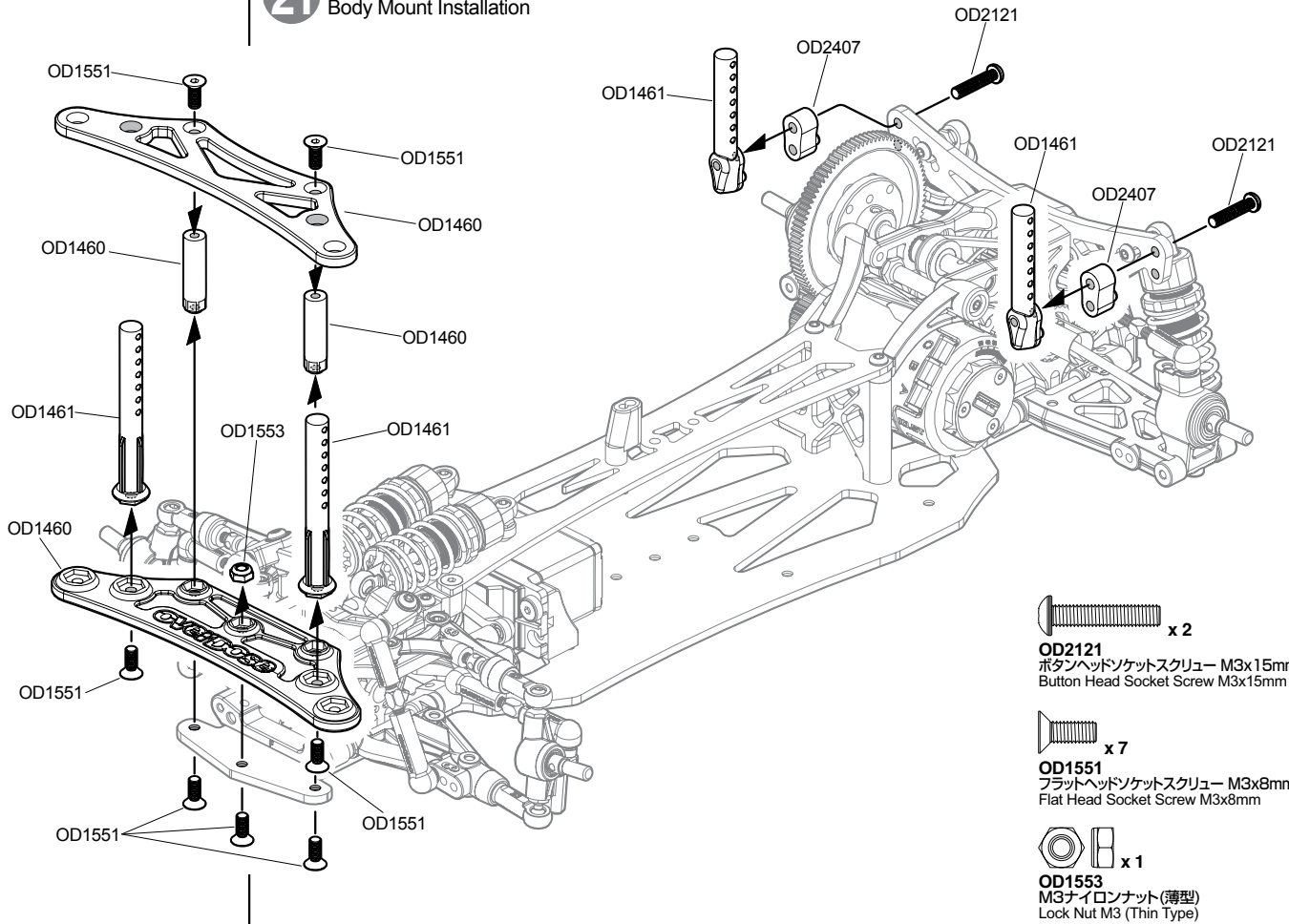
4セット組み立てます
Assembly 4 set



20 ショックの取り付け Shock Installation

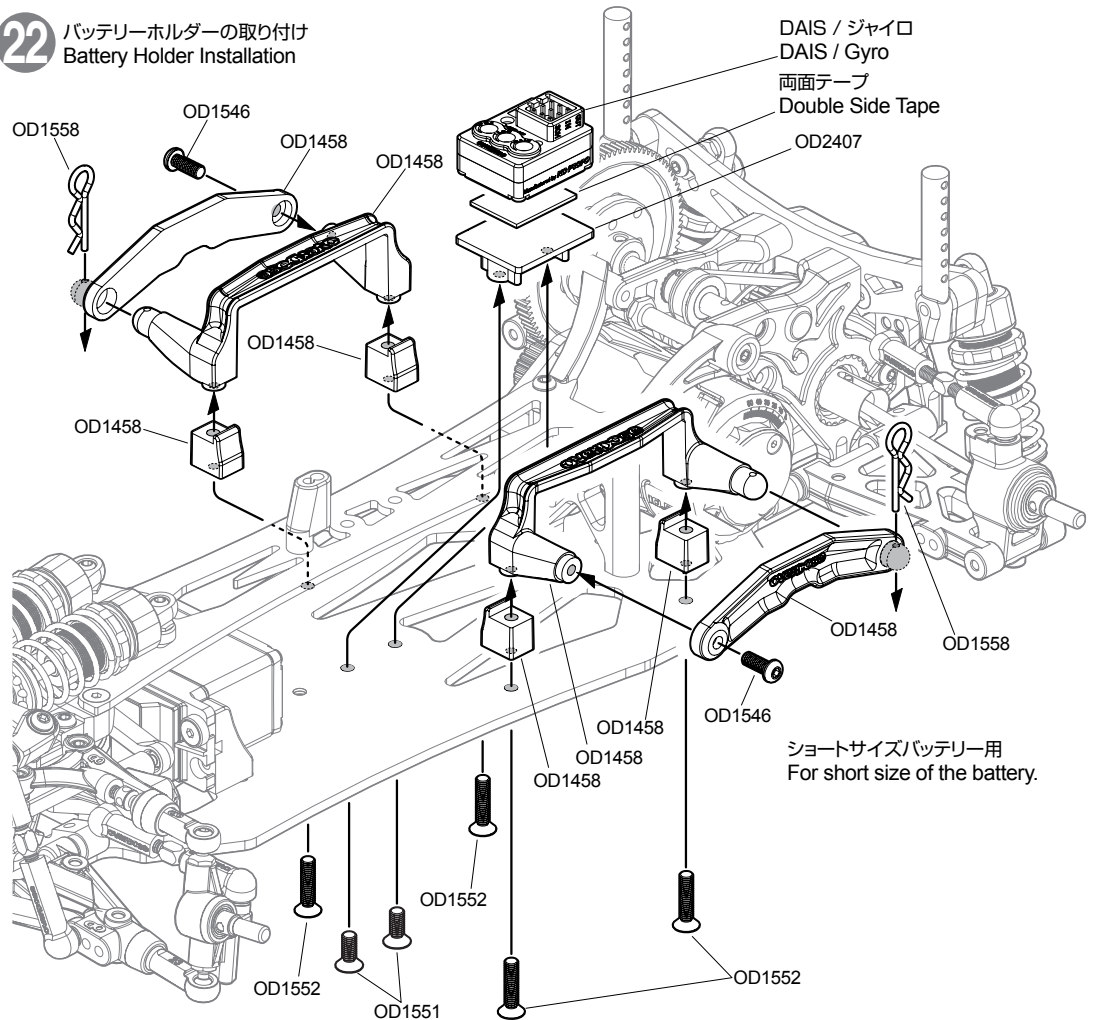


21 ボディマウントの取り付け Body Mount Installation



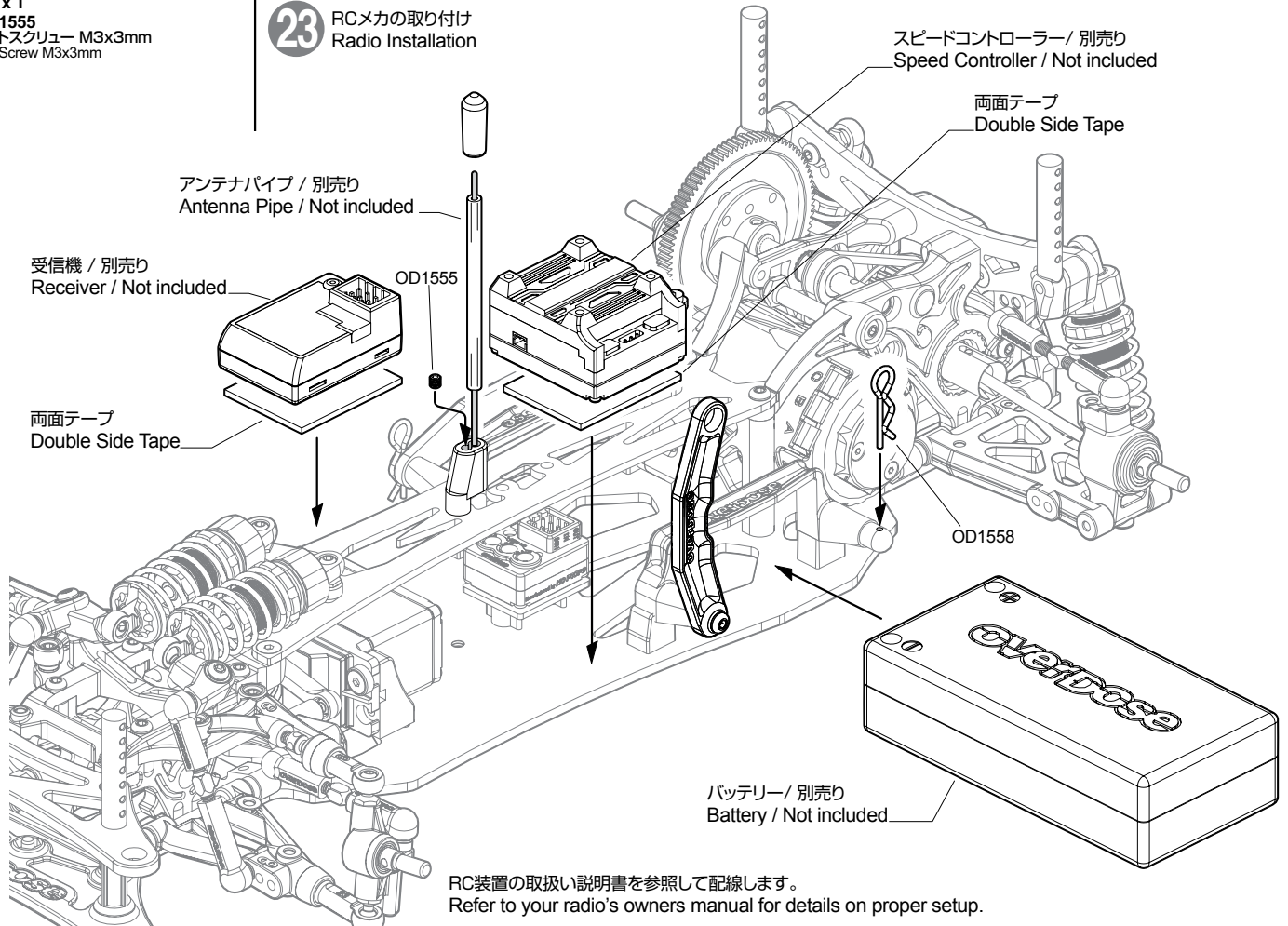
- OD1551** x 2
 フラットヘッドソケットスクリュー M3x8mm
 Flat Head Socket Screw M3x8mm
- OD1546** x 2
 ボタンヘッドソケットスクリュー M3x8mm
 Button Head Socket Screw M3x8mm
- OD1552** x 4
 フラットヘッドソケットスクリュー M3x15mm
 Flat Head Socket Screw M3x15mm

22 バッテリーホルダーの取り付け Battery Holder Installation

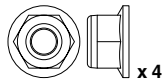


x 1
OD1555
 セットスクリュー M3x3mm
 Set Screw M3x3mm

23 RCメカの取り付け
 Radio Installation

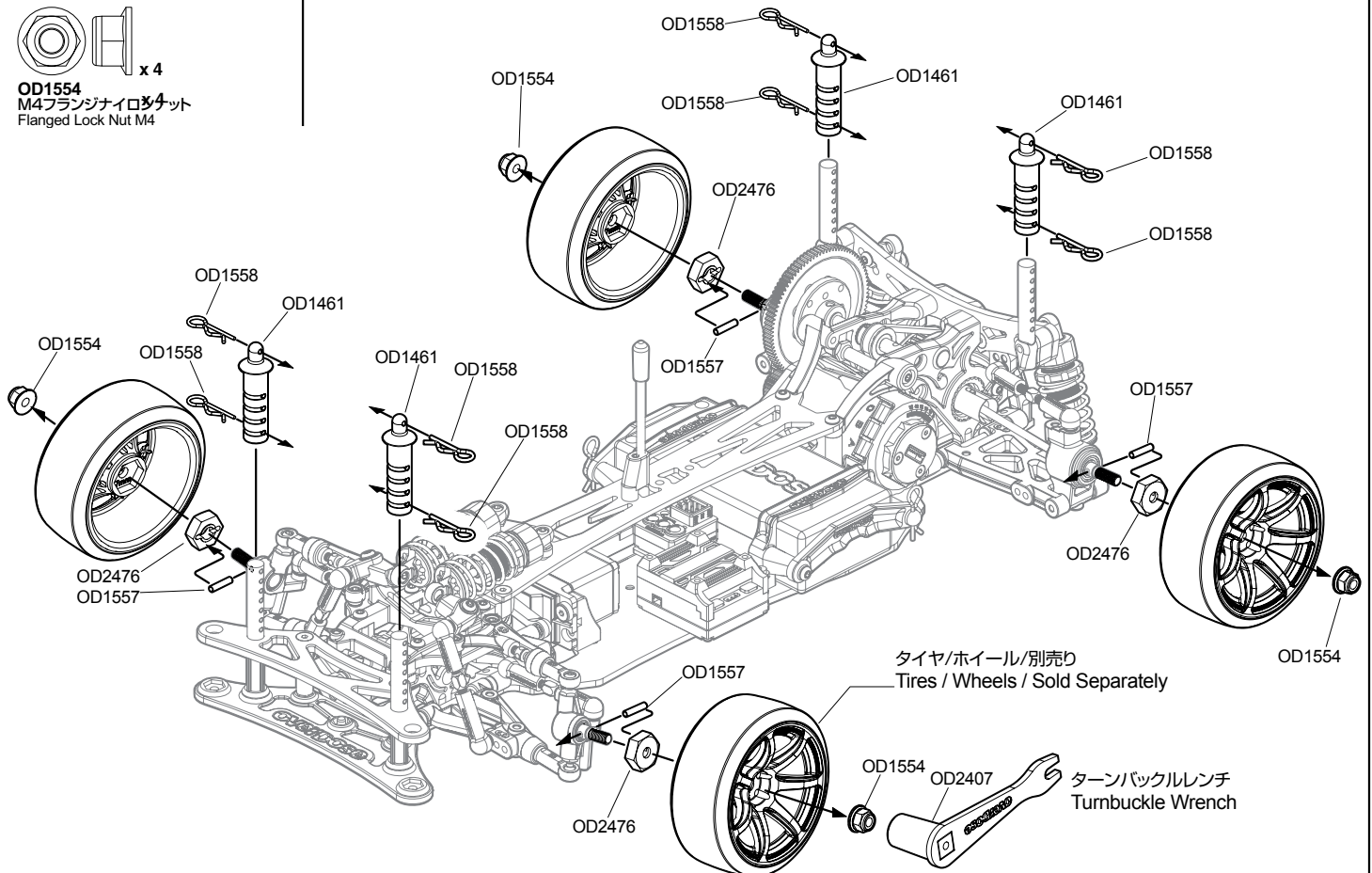


○ x 4
OD1557
 ピン 2x10mm
 Pin 2x10mm



OD1554
 M4フランジナット
 Flanged Lock Nut M4

24 バッテリーホルダーの取り付け
 Battery Holder Installation



オプション / バッテリーホルダー
Option / Battery Holder



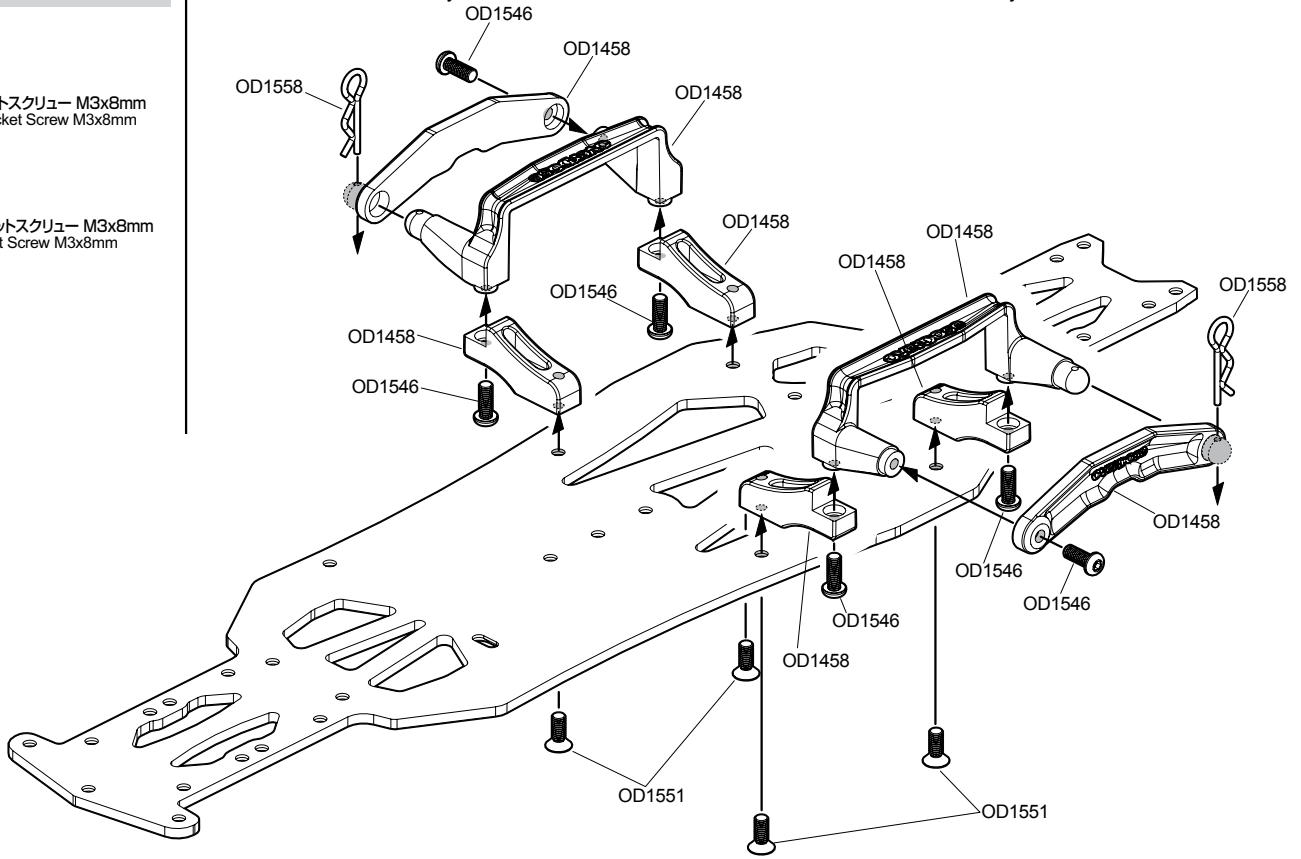
OD1546 x 6
ボタンヘッドソケットスクリュー M3x8mm
Button Head Socket Screw M3x8mm



OD1551 x 4
フラットヘッドソケットスクリュー M3x8mm
Flat Head Socket Screw M3x8mm

標準サイズバッテリー用
Standard size of the battery.

バッテリーのサイズに合わせて取り付けます。
Assem to fit for the size of the battery.





OD1545
ボタンヘッドソケットスクリュー M3x6mm
Button Head Socket Screw M3x6mm



OD1551
フラットヘッドソケットスクリュー M3x8mm
Flat Head Socket Screw M3x8mm



OD1532
ボールスタッド4.3x5
Ball Stud 4.3x5



OD1530
アルミスペーサー3x5.5x2(ブラック)
Aluminum Spacer 3x5.5x2 (Black)



OD1559
Eリング (E-2)
E Clip (E-2)



OD1546
ボタンヘッドソケットスクリュー M3x8mm
Button Head Socket Screw M3x8mm



OD2123
フラットヘッドソケットスクリュー M3x12mm
Flat Head Socket Screw M3x12mm



OD1534
ボールスタッド4.8x5
Ball Stud 4.8x5



OD1553
M3ナイロンナット(薄型)
Lock Nut M3 (Thin Type)



OD1172
ショックシャフトガイド
Shock Shaft Guide



OD1547
ボタンヘッドソケットスクリュー M3x10mm
Button Head Socket Screw M3x10mm



OD1552
フラットヘッドソケットスクリュー M3x15mm
Flat Head Socket Screw M3x15mm



OD2259
キングピンボールスタッド4.8x6
King Pin Ball Stud 4.8x6



OD1554
M4フランジナイロンナット
Flanged Lock Nut M4



OD1160
フッ素樹脂削り出しショックピストン
PTFE Shock Piston



OD1548
ボタンヘッドソケットスクリュー M3x12mm
Button Head Socket Screw M3x12mm



OD1555
セットスクリュー M3x3mm
Set Screw M3x3mm



OD1966
アルミダンパービポットボール
Aluminum Shock Stand Off



OD1557
ピン 2x10mm
Pin 2x10mm



OD2419
ロッカーアームポスト (For GALM)
Rocker Arm Post (For GALM)



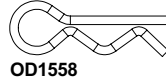
OD2121
ボタンヘッドソケットスクリュー M3x15mm
Button Head Socket Screw M3x15mm



OD1556
セットスクリュー M3x8mm
Set Screw M3x8mm



OD2293
ボールスタッド 4.3 (4mmロング)
Ball Stud 4.3 (4mm Long)



OD1558
ボディーピン6mm
Body Pin 6mm



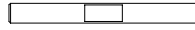
OD2418
アルミスペーサー3x6x8 (ブラック/2pcs)
Aluminum Spacer 3x6x8 (For GALM)



OD2422
ローフリクションボールベアリング 4x7x2.5mm
Low Friction Bearing 4x7x2.5mm



OD2428
セットスクリュー M3x15mm
Set Screw M3x15mm



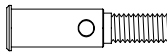
OD1522
シャフト2.6x25mm
Shaft 2.6x25mm



OD1544
ローフリクションボールベアリング 5x8x2.5mm
Flanged Low Friction Bearing 5x8x2.5mm



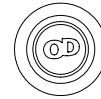
OD1767
HD ターンバックル(スチール/ブラック/23mm)
HD Turnbuckle (Steel/Black/23mm)



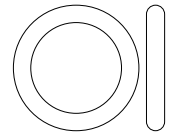
OD2258
フロントアクスルシャフト
Front Axle Shaft



OD2748
スパイダー
Spider



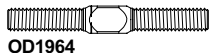
OD1173
ブラダー
Bladder



OD1727
O-ring S-12
O-ring S-12



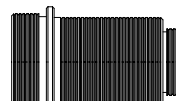
OD1028
ローフリクションボールベアリング 4x8x3mm
Low Friction Bearing 4x8x3mm



OD1964
ターンバックル24mm(ブラック)
Turnbuckle 24mm (Black)



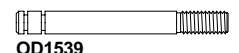
OD1968
アルミショックキャップ
Aluminum Shock Cap



OD1536
ショックシリンダー(ハードアルマイト)
Shock Cylinder (Hard Anodized)



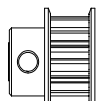
OD1968
アルミOリングキャップ
Aluminum O Ring Cap



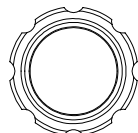
OD1539
ショックシャフト28mm
Shock Shaft 28mm



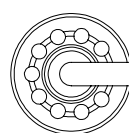
OD1029
ローフリクションボールベアリング 5x10x4mm
Low Friction Bearing 5x10x4mm



OD1568
センタープーリー 12T
Center Pulley 12T



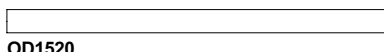
OD1727
ショックアジャストナット
Aluminum Shock Adjust Nut



OD1727
アルミスプリングエンド
Aluminum Spring Retainer



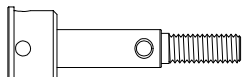
OD2416
センターマウントタワーバー(For GALM/ブラック)
Center Mount Tower Bar (For GALM)



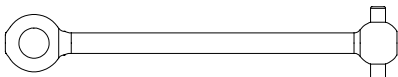
OD1520
シャフト3x46mm
Shaft 3x46mm



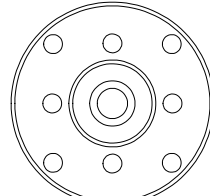
OD2748
ジョイントスリーブ
Joint Sleeve



OD2748
アクスルシャフト
Axle Shaft



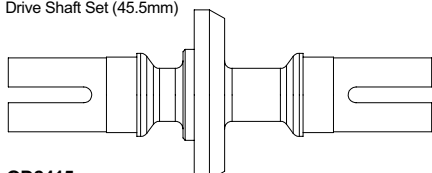
OD2748
ドライブシャフト45.5mm
Drive Shaft Set (45.5mm)



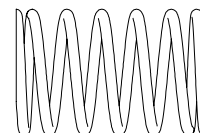
OD1960
スパーギヤホルダー
Spur Gear Holder



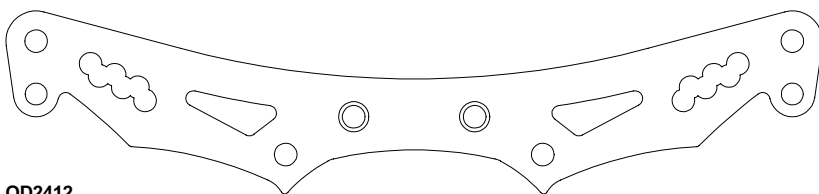
OD2417
メインシャフト(For GALM)
Main Shaft (For GALM)



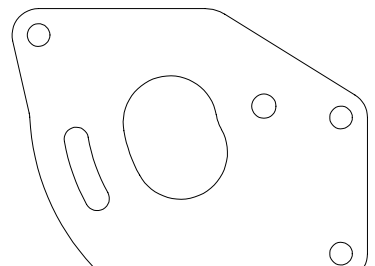
OD2415
リジッドアクスル(For GALM/スチール)
Rear Spool Axle (For GALM/Steel)



OD1560
ショックスプリング(線径1.3, 巻数9, 自由長28mm/ブラック)
Shock Spring (1.3x28mm 9coils/Black)

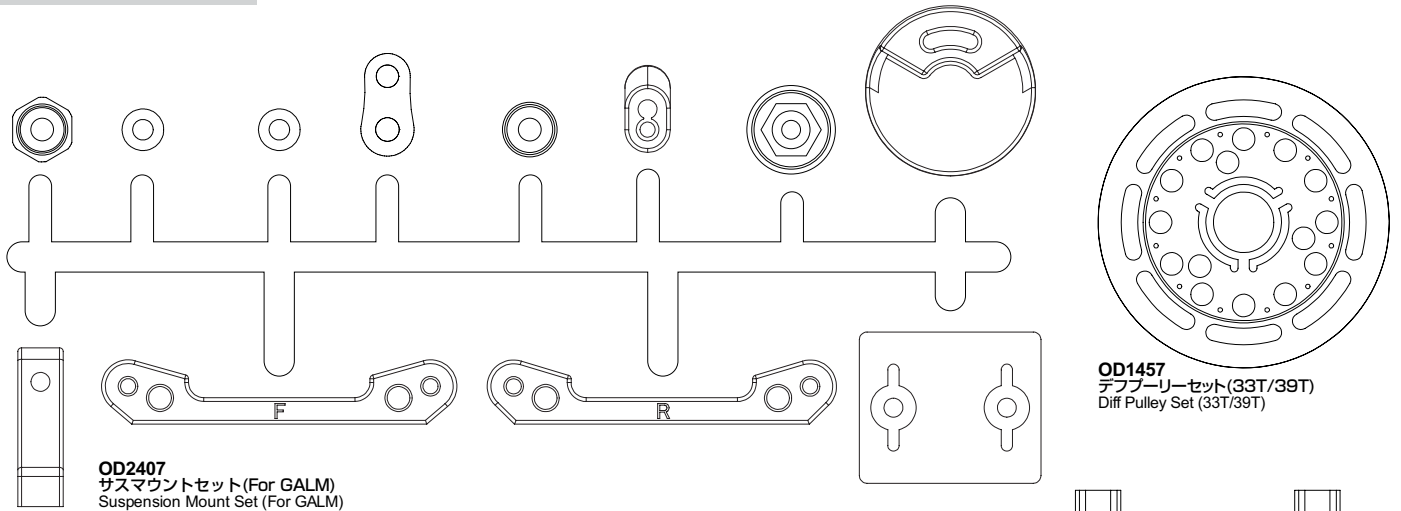


OD2412
リヤショックタワー(3.0mm/For GALM)
Rear Shock Tower (3.0mm/For GALM)



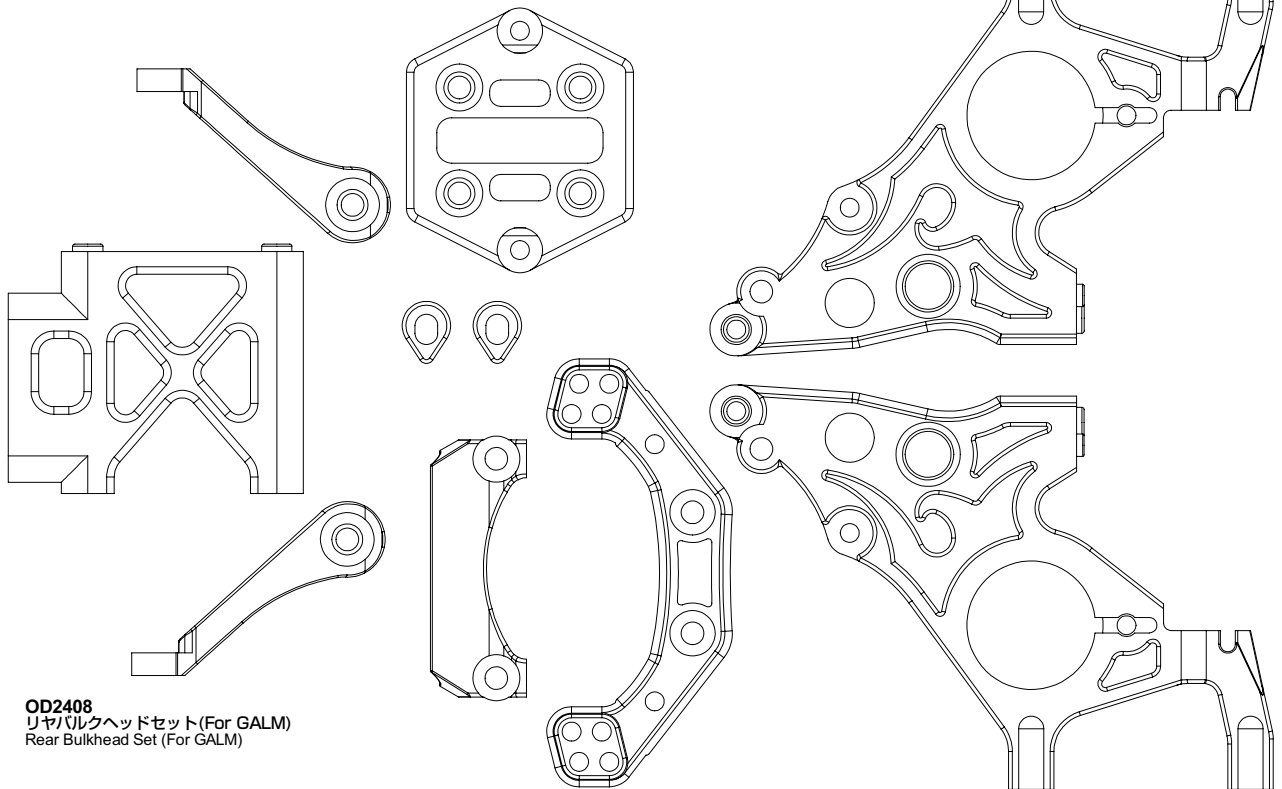
OD2414
モータープレート (For GALM/ブラック)
Motor Plate (For GALM/Black)

パーツ図
Parts Reference

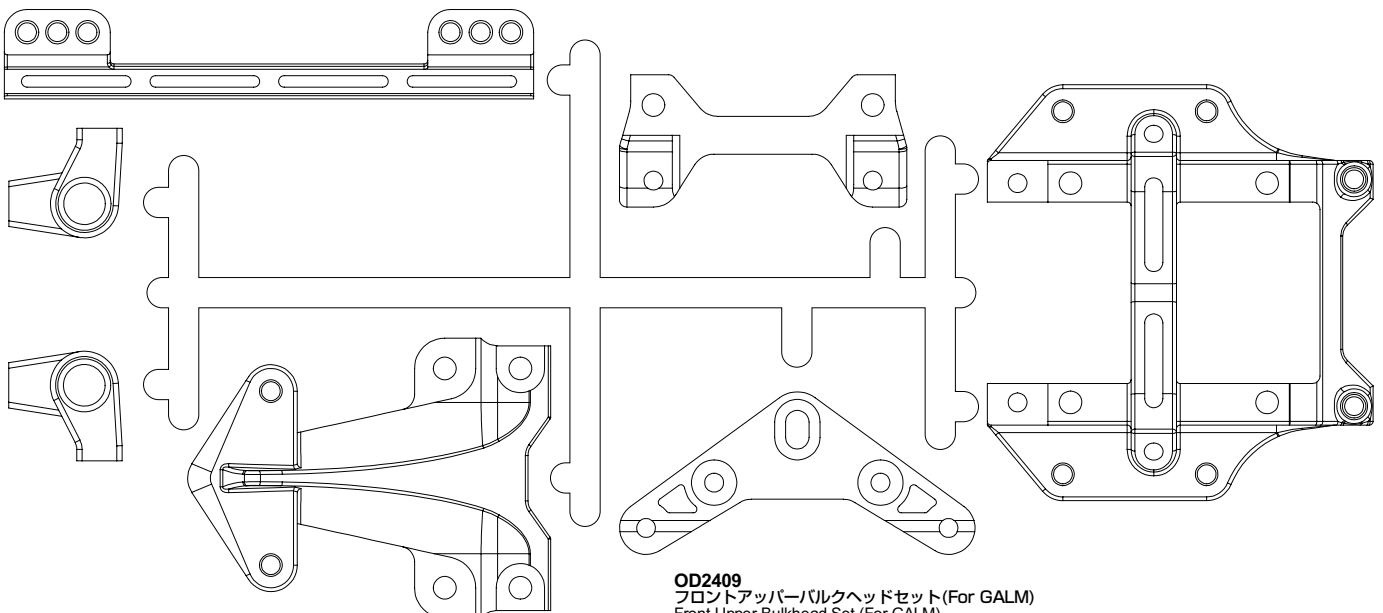


OD2407
サスマウントセット (For GALM)
Suspension Mount Set (For GALM)

OD1457
デフプリーセット (33T/39T)
Diff Pulley Set (33T/39T)

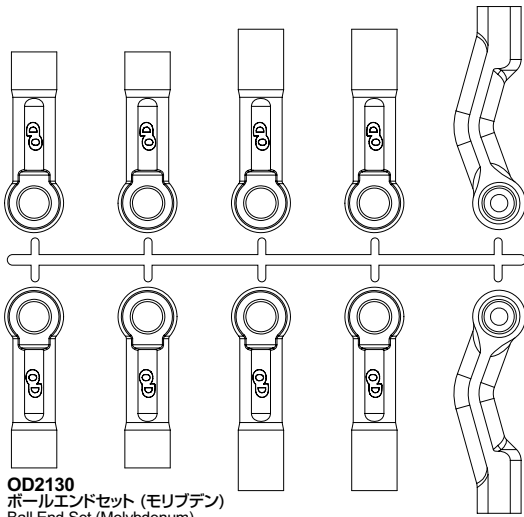


OD2408
リアバルクヘッドセット (For GALM)
Rear Bulkhead Set (For GALM)

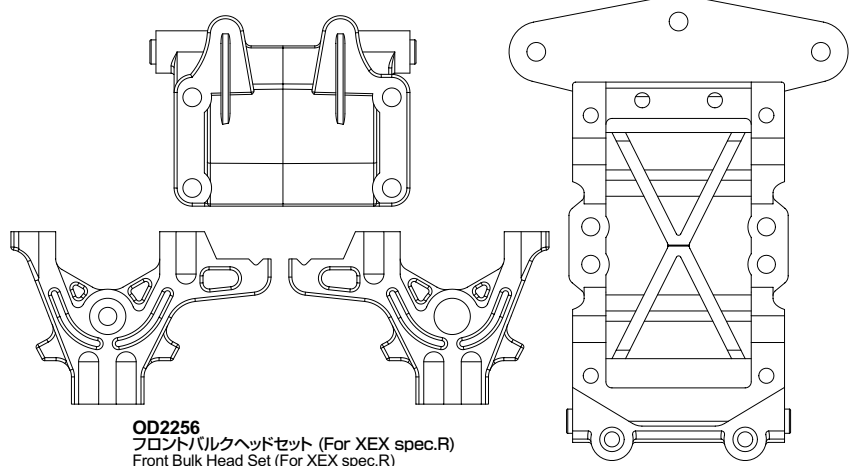


OD2409
フロントアッパーバルクヘッドセット (For GALM)
Front Upper Bulkhead Set (For GALM)

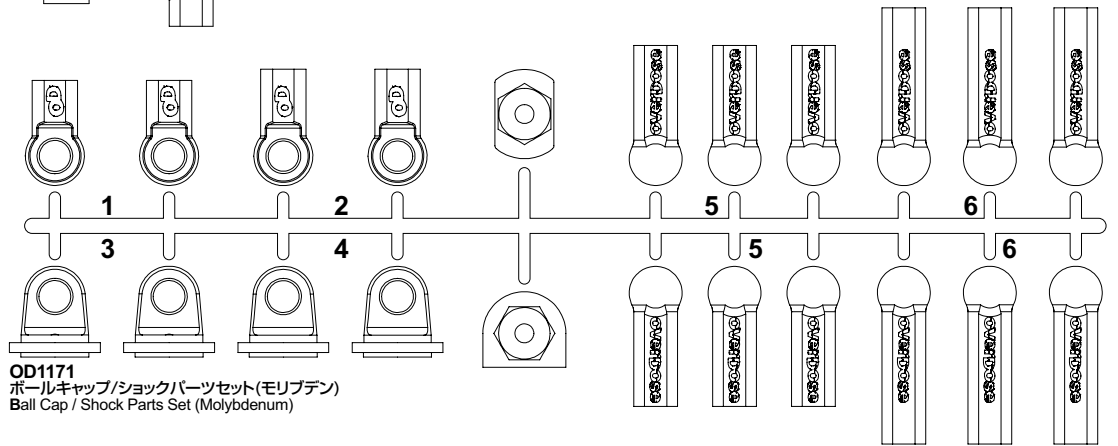
パーツ図
Parts Reference



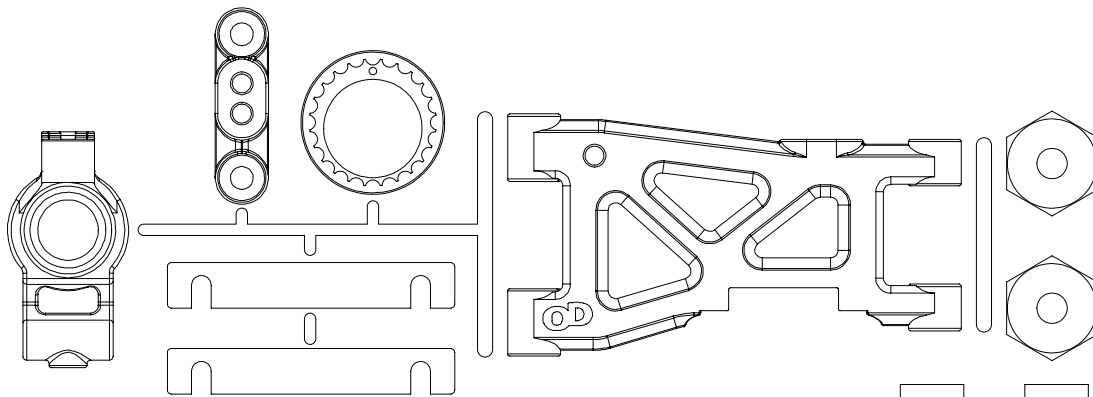
OD2130
ボールエンドセット (モリブデン)
Ball End Set (Molybdenum)



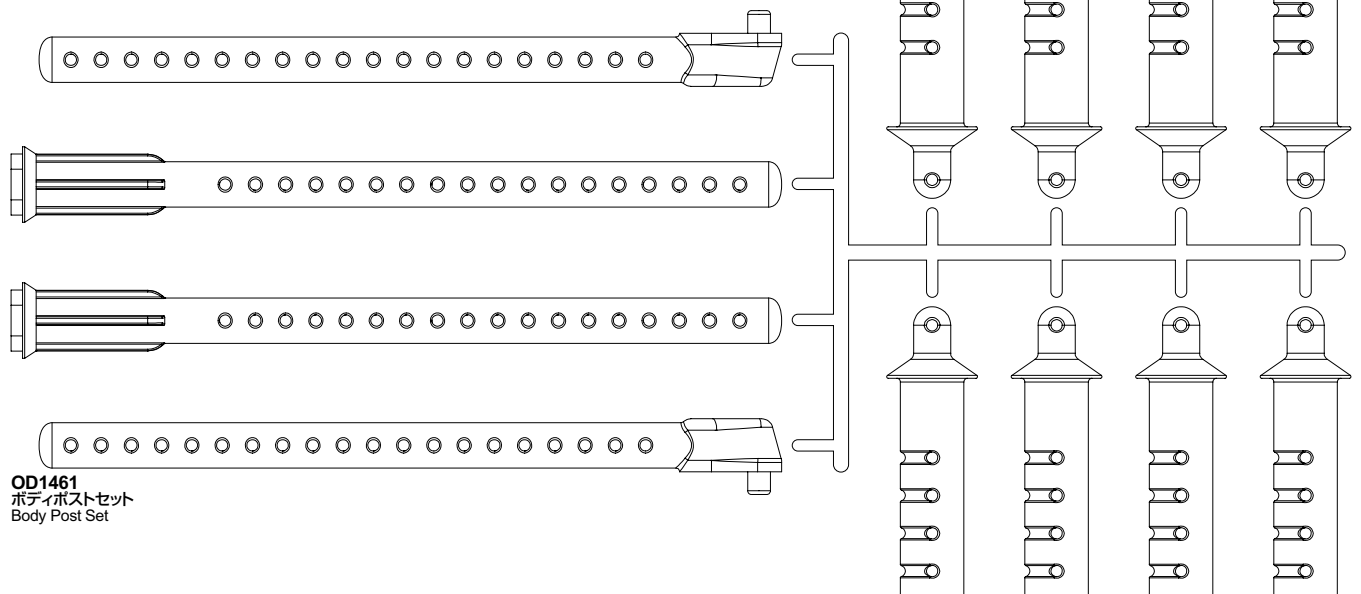
OD2256
フロントバルクヘッドセット (For XEX spec.R)
Front Bulk Head Set (For XEX spec.R)



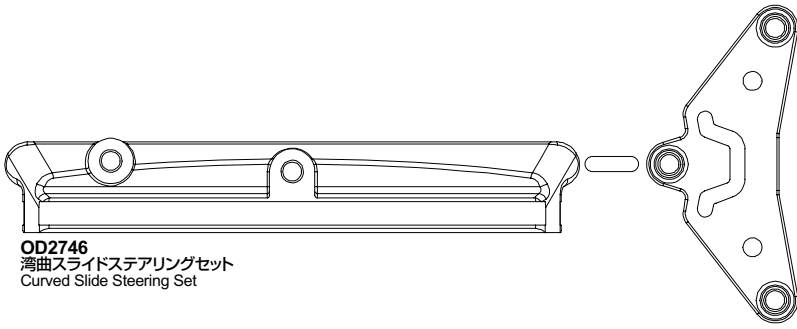
OD1171
ボールキャップ/ショックパーツセット (モリブデン)
Ball Cap / Shock Parts Set (Molybdenum)



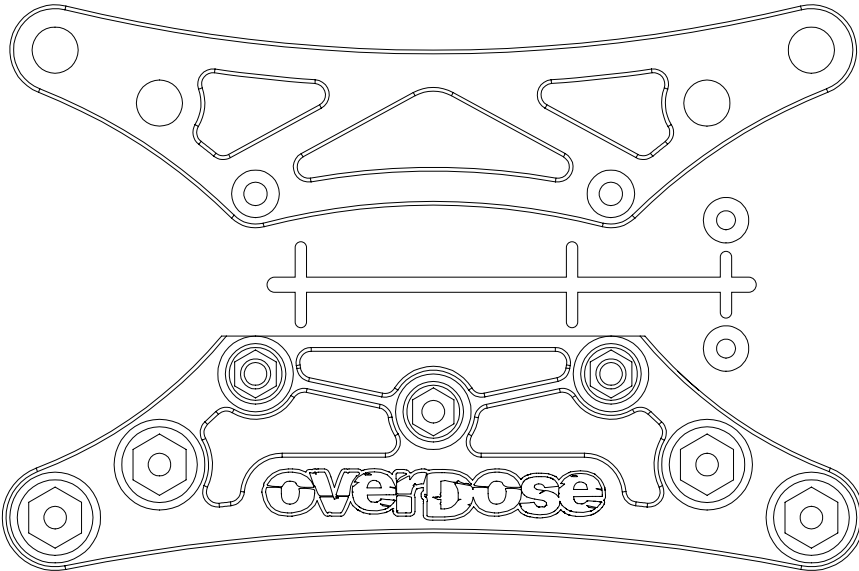
OD2746
リヤサスアーム&アップライトセット
Rear Suspension Arm & Upright Set



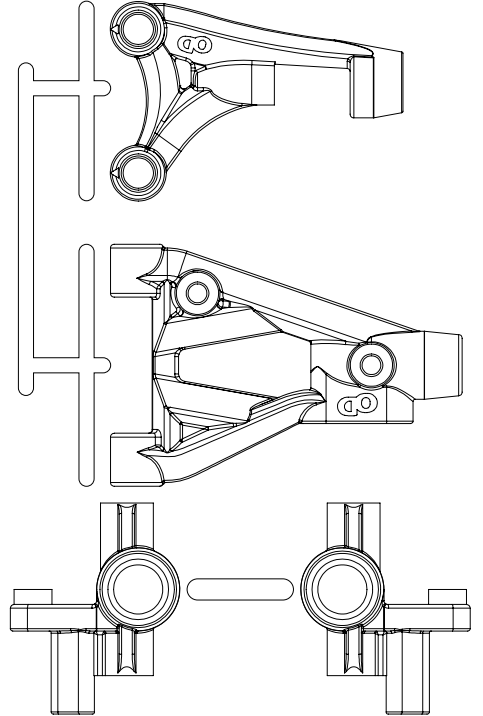
OD1461
ボディポストセット
Body Post Set



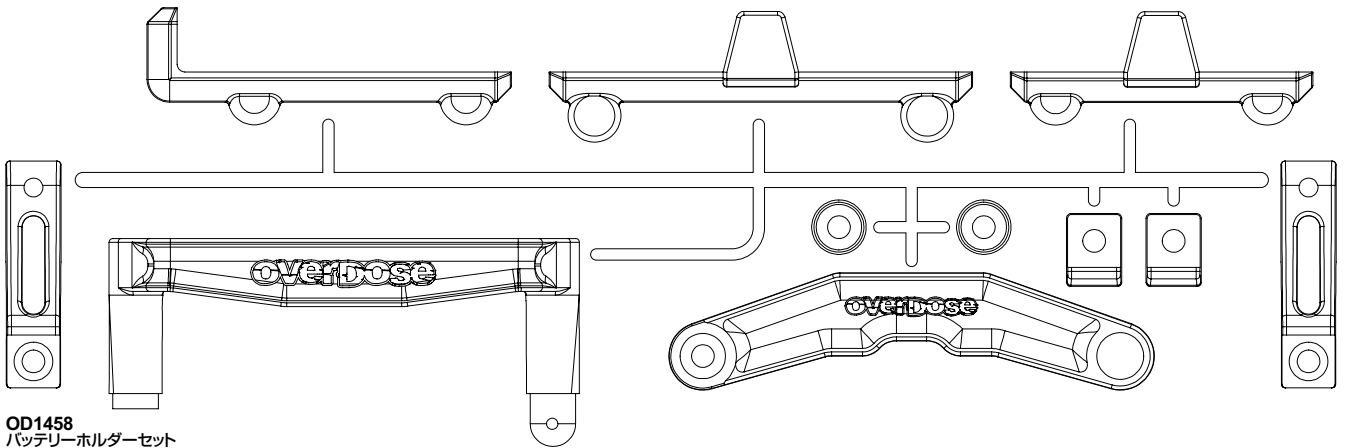
OD2746
湾曲スライドステアリングセット
Curved Slide Steering Set



OD1460
バンパーセット
Bumper Set



OD2257
フロントササアーム&ナックルセット (For XEX spec.R, OD)
Front Suspension Arm & Knuckle Set (For XEX spec.R, OD)



OD1458
バッテリーホルダーセット
Battery Holder Set

ドライバー
Driver

日付
Date

サーキット
Circuit

イベント
Event

環境 Track place インドア IN アウトドア OUT

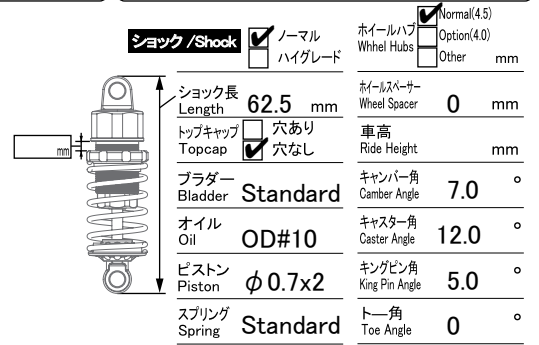
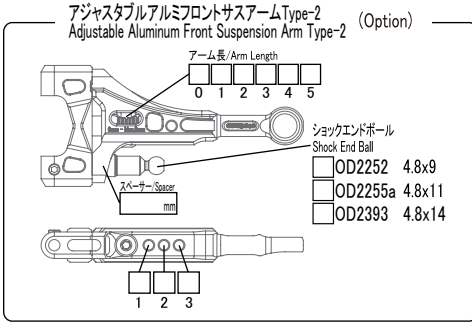
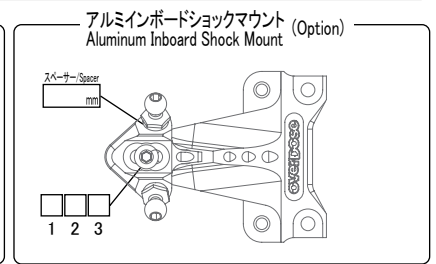
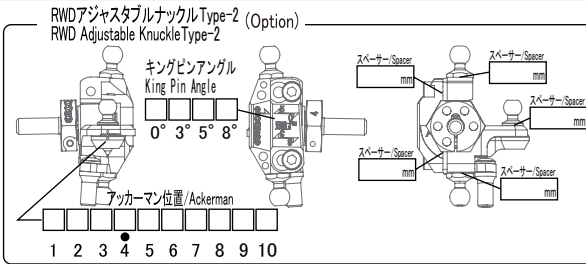
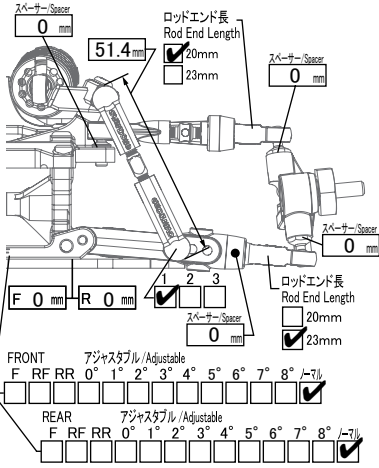
路面 Track Type アスファルト Asphalt コンクリート Concrete カーペット Carpet Pタイル P tile

天気 Weather

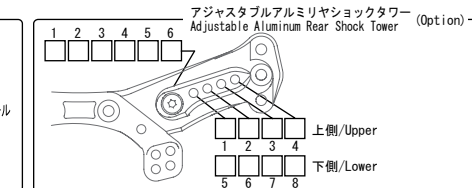
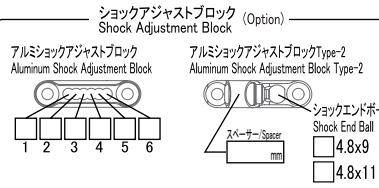
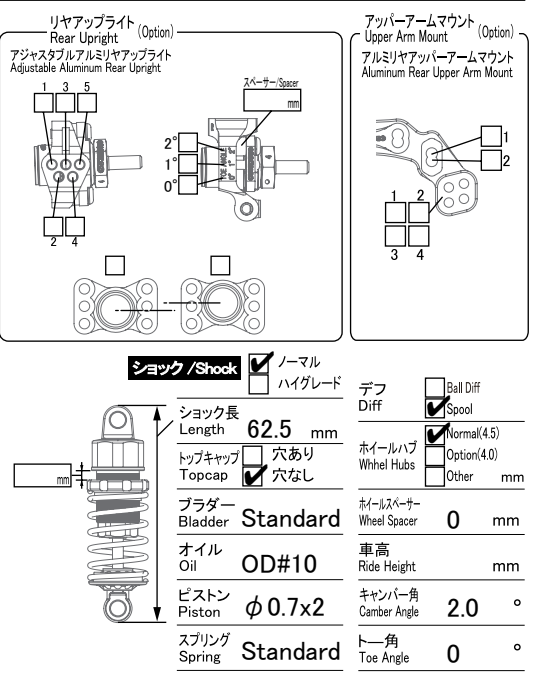
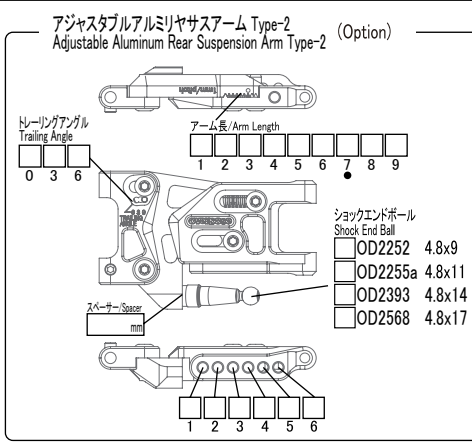
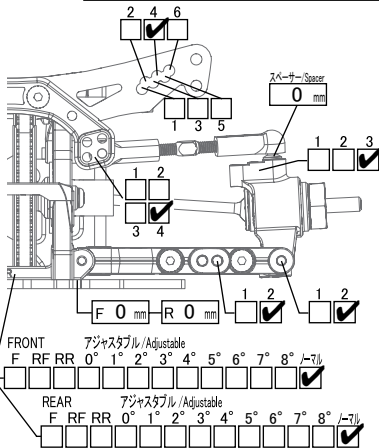
時間帯 Time Range 0~6 6~12 12~18 18~24

コメント Comment **GALM ver.2ノーマル基本セッティング / GALM ver.2 Standard Setup**

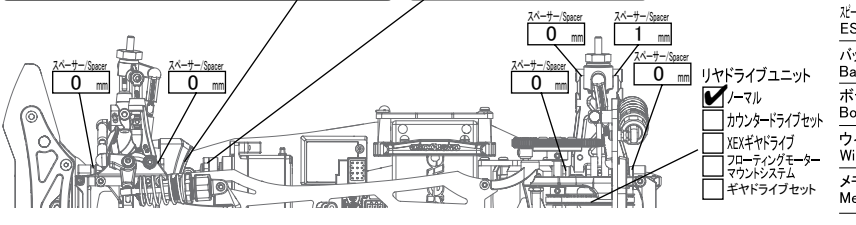
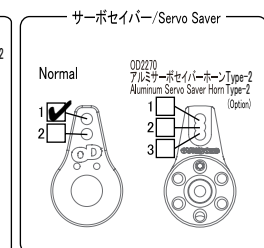
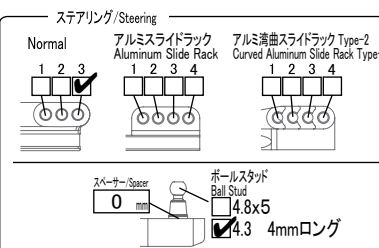
FRONT



REAR



OTHER



送信機 Transmitter	タイヤ/Tyre	FRONT	REAR
受信機 Receiver	タイヤ Tire		
STサーボ ST Servo	ホイール Wheel		
ジャイロ Gyro Sensor	オフセット Offset	+ 7 mm	+ 7 mm
モーター Motor	ギヤ/Gear		
スピードコントローラ ESC	スパーギヤ Spur Gear 92 T		ピニオンギヤ Pinion Gear 23 T
バッテリー Battery	デフプリー Diff Pulley or デフギヤ Diff Gear		39 T
ボディ Body	センタープリー Center Pulley or カウンターギヤ Counter Gear		12 T
ウイング Wing	最終減速比 Final Gear Ratio		13.0
メモ Memo			

Part No.	Part Name	Price
OD1028 a	ローフリクションボールベアリング 4x8x3mm (2pcs)	500
OD1029 a	ローフリクションボールベアリング 5x10x4mm (4pcs)	900
OD1030 a	ローフリクションボールベアリング 10x15x4mm (4pcs)	1,000
OD1160 a	フッ素樹脂削り出しショックピストンセット	1,800
OD1169 a	ショックオイルシールセット(X リング, シャフトガイド, シム)	1,200
OD1171 a	ボールキャップ/ショックパーツセット(モリブデン)	800
OD1172 a	ショックシャフトガイド(4pcs)	1,000
OD1173 a	ブラダー(4pcs)	600
OD1457 a	デフプーリーセット(33T/39T)	950
OD1458 a	バッテリーホルダーセット	1,200
OD1460 a	バンパーセット	800
OD1461 a	ボディーポストセット	1,000
OD1465 a	ウレタンバンパー	600
OD1520 a	シャフト3x46mm(2pcs)	600
OD1522 a	シャフト2.6x25mm(2pcs)	600
OD1532 a	ボールスタッド4.3x5(8pcs)	900
OD1534 a	ボールスタッド4.8x5(8pcs)	900
OD1536 a	ショックシリンダー(ハードアルマイト/2pcs)	2,000
OD1539 a	ショックシャフト28mm(2pcs)	700
OD1542	アンテナパイプ(キャップ付き/50mm)	400
OD1544 a	ローフリクションボールベアリング 5x8x2.5mm (4pcs)	1,000
OD1545	ボタンヘッドソケットスクリュー M3x6mm (10pcs)	300
OD1546	ボタンヘッドソケットスクリュー M3x8mm (10pcs)	300
OD1547	ボタンヘッドソケットスクリュー M3x10mm (10pcs)	300
OD1548	ボタンヘッドソケットスクリュー M3x12mm (10pcs)	300
OD1551	フラットヘッドソケットスクリュー M3x8mm (10pcs)	300
OD1552	フラットヘッドソケットスクリュー M3x15mm (10pcs)	300
OD1553	M3ナイロンナット(薄型/10pcs)	300
OD1554	M4フランジナイロンナット (4pcs)	300
OD1555	セットスクリュー M3x3 (10pcs)	300
OD1557	ピン 2x10mm (10pcs)	300
OD1558	ボディーピン6mm (10pcs)	300
OD1559	Eリング (E-2/10pcs)	200
OD1560 a	ショックスプリング(線径1.3, 巻数9, 自由長28mm/ブラック/2pcs)	600
OD1568 a	センタープーリー12T(For Vacula/ブラック)	1,800
OD1727 a	アルミアジャストナット&スプリングエンドセット(ブラック)	3,800
OD1767 a	HD ターンバックル(スチール/ブラック/23mm)	1,100
OD1960 a	スパーギヤホルダー(ブラック)	1,300
OD1964 a	アルミターンバックル24mm(ブラック/2pcs)	700
OD1966 a	アルミダンパーピボットボール(ブラック/4pcs)	700
OD1968 a	アルミショックキャップセット(ブラック/2pcs)	1,600
OD2121	ボタンヘッドソケットスクリュー M3x15mm (10pcs)	300
OD2123	フラットヘッドソケットスクリュー M3x12mm (10pcs)	300
OD2130 a	ボールエンドセット(モリブデン)	800
OD2256 a	フロントバルクヘッドセット (For XEX spec.R)	1,600
OD2257 a	フロントササアーム&ナックルセット (For XEX spec.R, OD)	1,600
OD2258 a	フロントアクスル (For XEX spec.R, OD2079-81/2pcs)	1,300
OD2259 a	キングピンボールスタッド4.8x6 (4pcs)	700
OD2293 a	4.3ボールスタッド(4mmロング)	1,300
OD2407	サスマウントセット(For GALM)	800
OD2408	リヤバルクヘッドセット(For GALM)	1,000
OD2409	フロントアッパーバルクヘッドセット(For GALM)	1,000
OD2410	メインシャーシ(2.4mm/For GALM)	8,800
OD2411	アッパーシャーシ(2.0mm/For GALM)	3,800
OD2412	リヤショックタワー(3.0mm/For GALM)	2,000
OD2414	モータープレート (For GALM/ブラック)	1,600
OD2415	リジッドアクスル(For GALM/スチール)	2,500
OD2416	センターマウントタワーバー(For GALM/ブラック)	1,000
OD2417	メインシャフト(For GALM)	1,300
OD2418	アルミスペーサー3x6x8(ブラック/2pcs)	400
OD2419	ロッカーアームポスト(For GALM)	500
OD2420	ピニオンギヤ23T(48P/スチール)	750
OD2421	ベルト(150mm-50T/3mm)	1,200
OD2422	ローフリクションボールベアリング 4x7x2.5mm (4pcs)	800
OD2428	セットスクリュー M3x15mm (10pcs)	300
OD2535	サーボセイバーセット(組立ツール付)	1,000
OD2746	リヤササアーム&アップライトセット (For GALM ver.2)	900
OD2747	湾曲スライドステアリングラックセット (For GALM ver.2)	800
OD2748	ドライブシャフトセット (45.5mm/2mmピン/For GALM ver.2)	4,500



WELD techniques factory Co.,Ltd.
www.weld-jp.com

Made in Japan